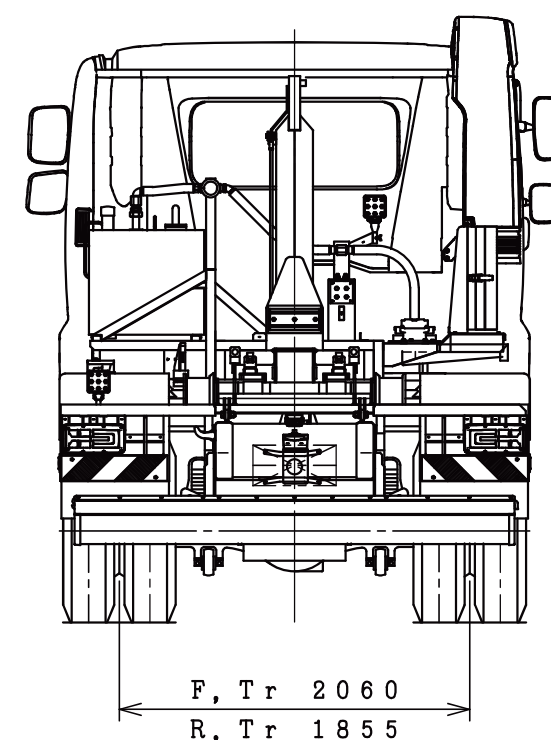


注記

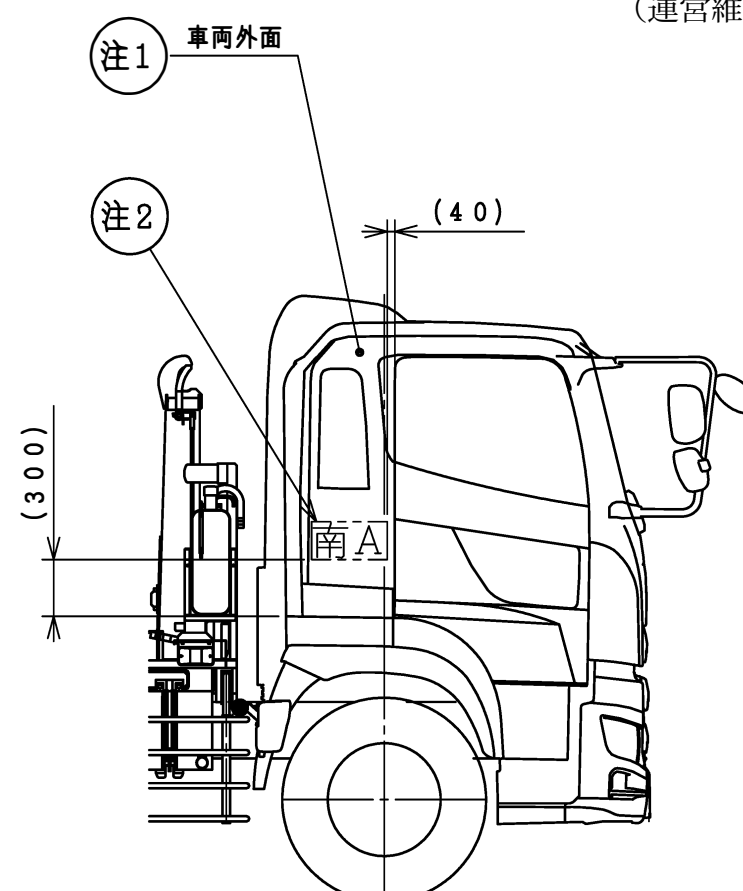
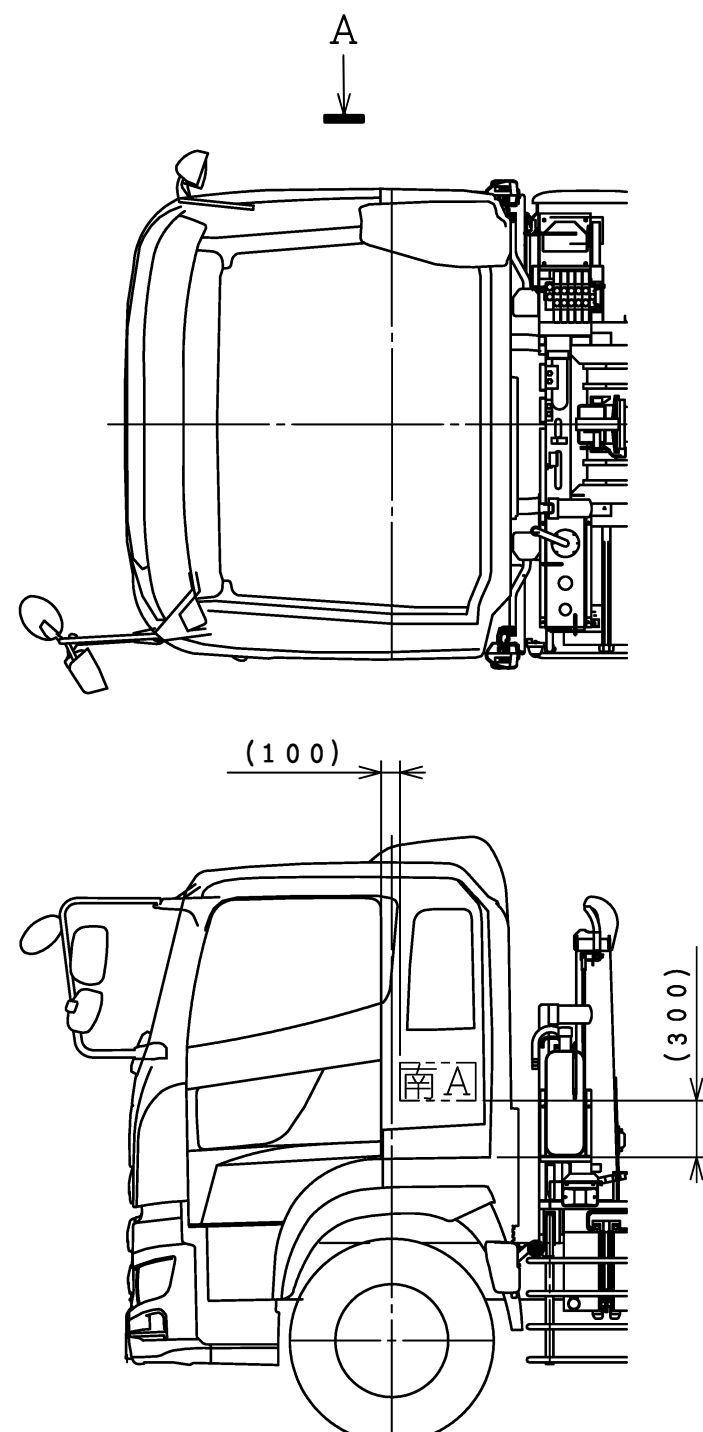
1. 安全装置により形状が変更する場合があります。



県央県南広域環境組合殿 南部リレーセンター建設工事

APPROVED 田中		SCALE 1 40	ORDER K60998	DRAWING NAME コンテナ運搬車			
		CUSTOMER 県央県南環境組合殿					
CHECK	DRAWN BY 西川	MODEL		DWG. No. RJM3-W5461			
				DATE '24・08・07		REFERENCE No. 1	
				CADファイル名		HICAD	





A 矢視図

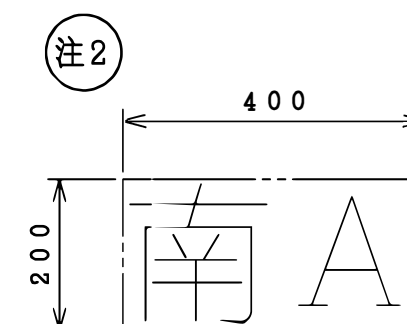
番号	塗 装 仕 様		
①	外面	上塗り	色：日野自動車純正色（白）
②	文字	カッティングシート	色：黒 字体：丸ゴシック

注記

1. 文字書きは、代表で「南A」としています。

「南A」～「南C」の3種類を各車両に貼付けします。

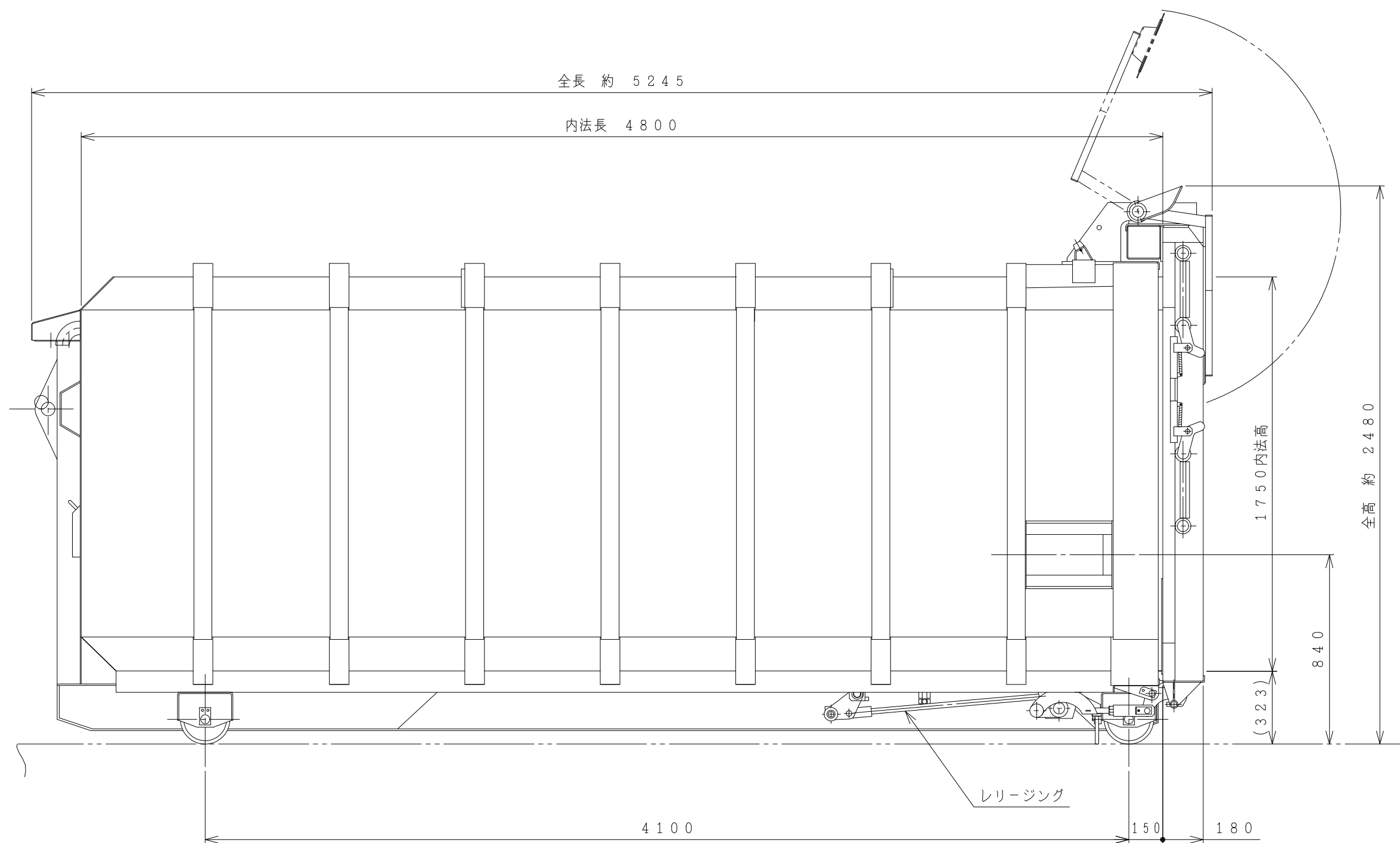
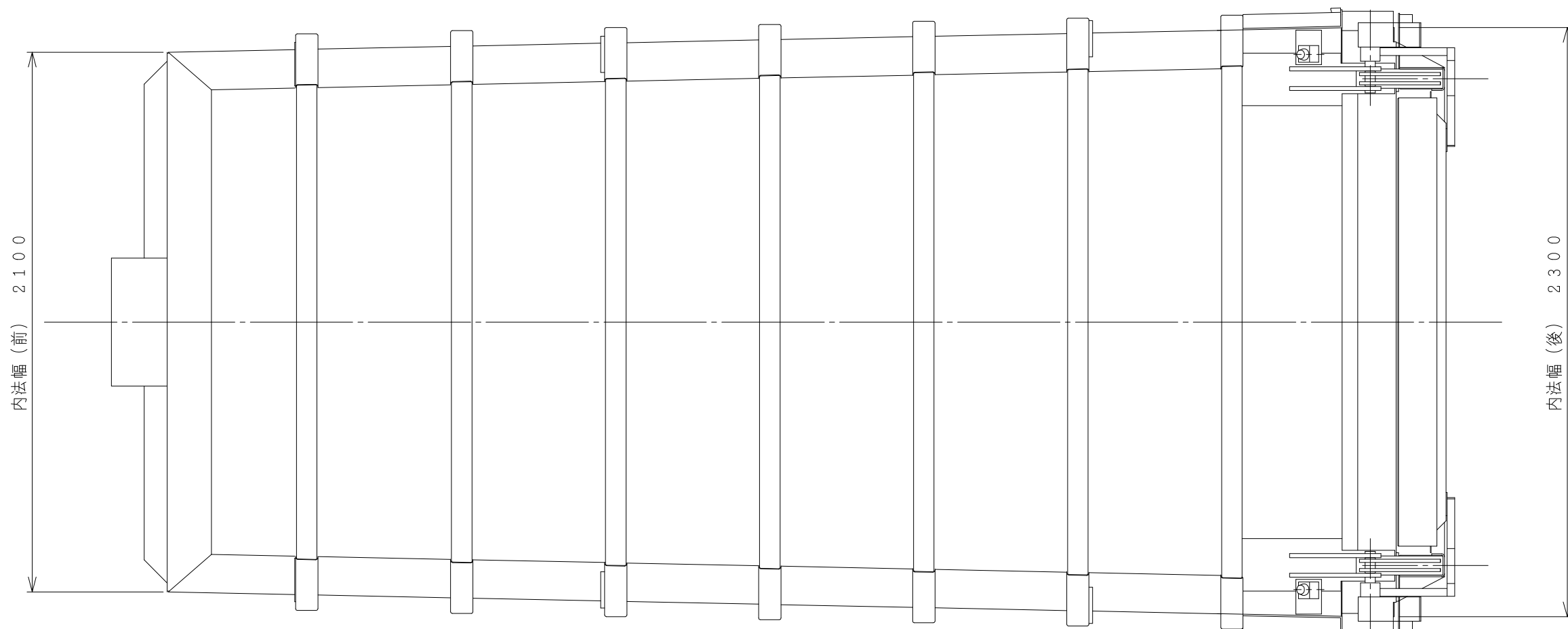
（運営維持管理業務で南D、南Eの2種類を各車両に貼付けします。）



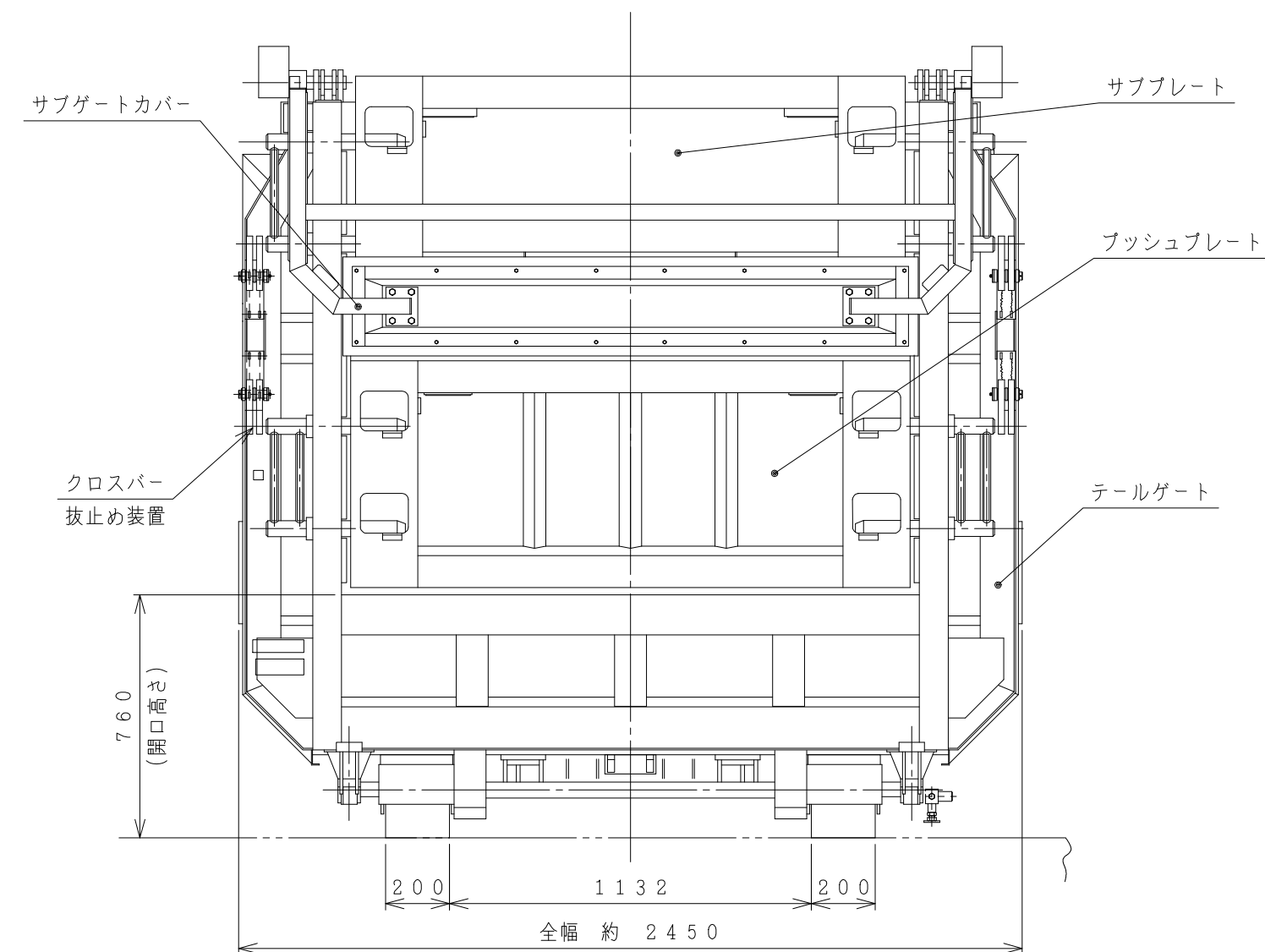
文字書き詳細図 (S=1/10)



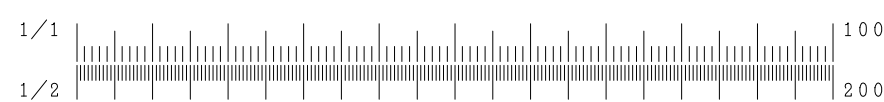
県央県南広域環境組合 南部リレーセンター建設工事											
APPROVED 田 中		SCALE 1 40	ORDER K60998	DRAWING NAME コンテナ運搬車文字入れ要領図							
			CUSTOMER 県央県南環境組合殿								
CHECK	DRAWN BY 西 川	MODEL		DWG. No.							
				R J M 3 - W 5 4 6 9 - A							
				DATE ' 2 4 ・ 0 8 ・ 0 7	REFERENCE No. 1						
				CADファイル名 HICAD							



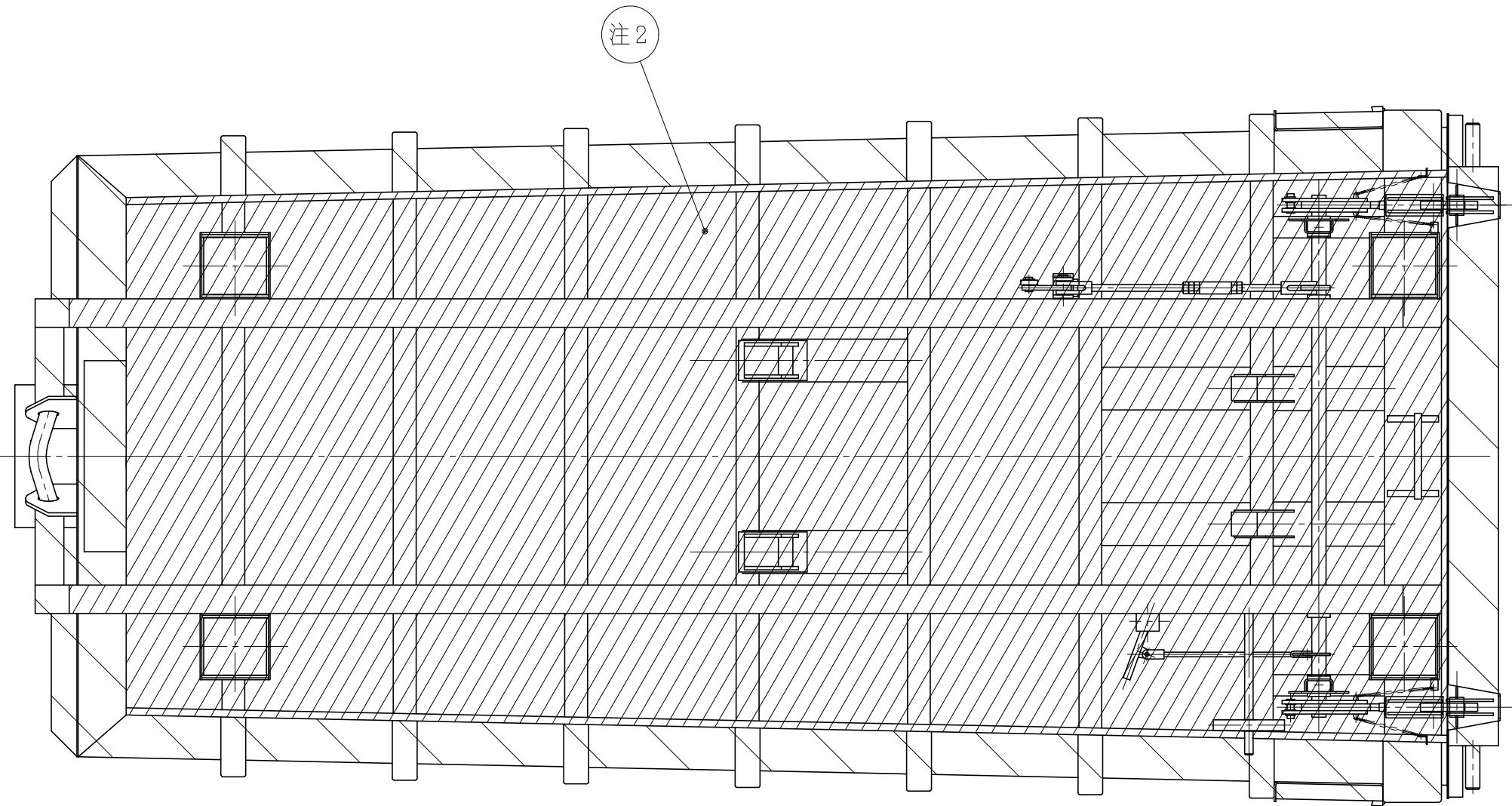
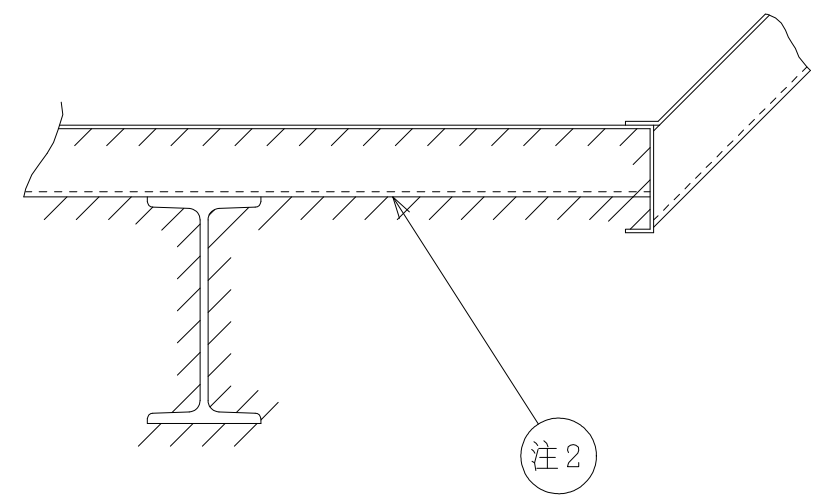
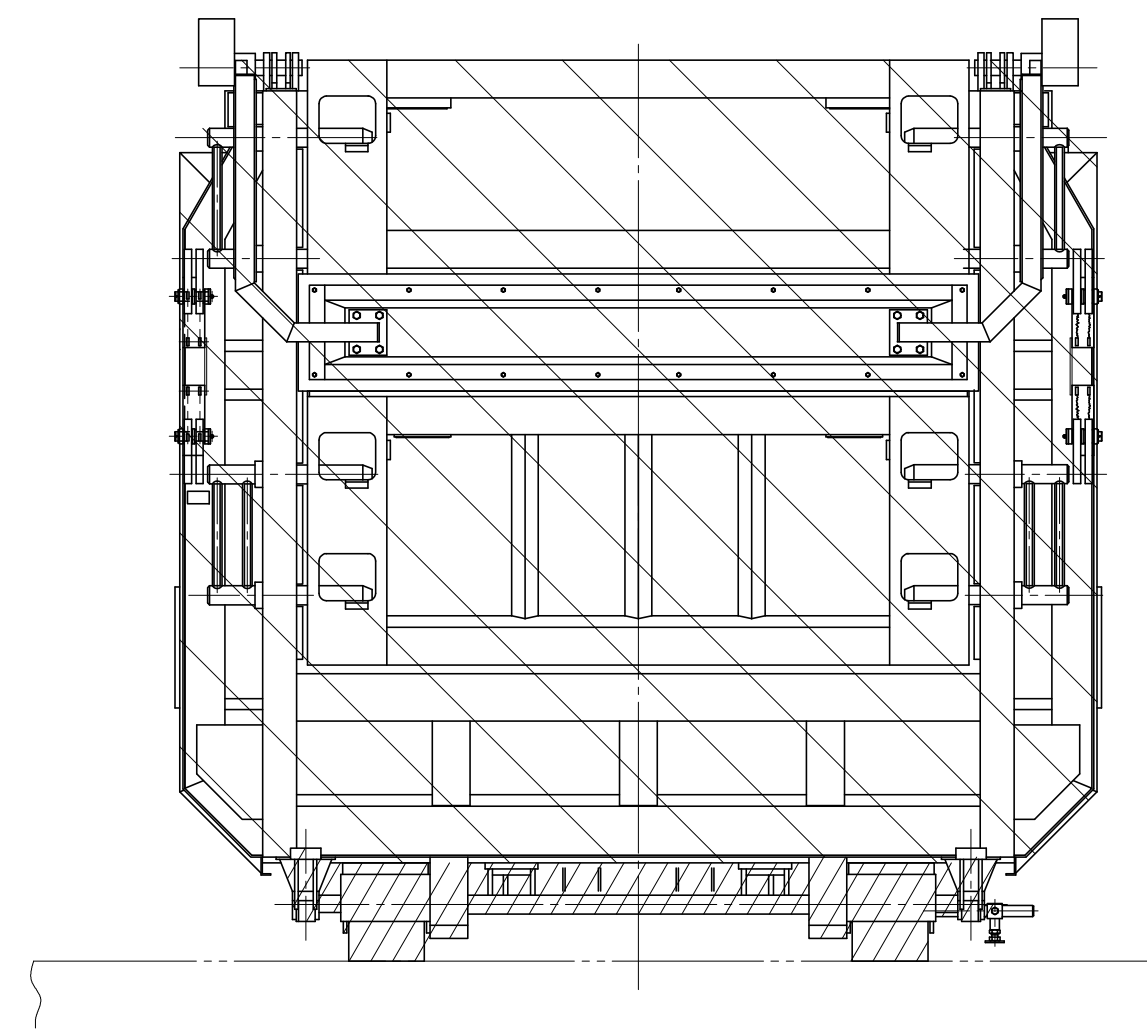
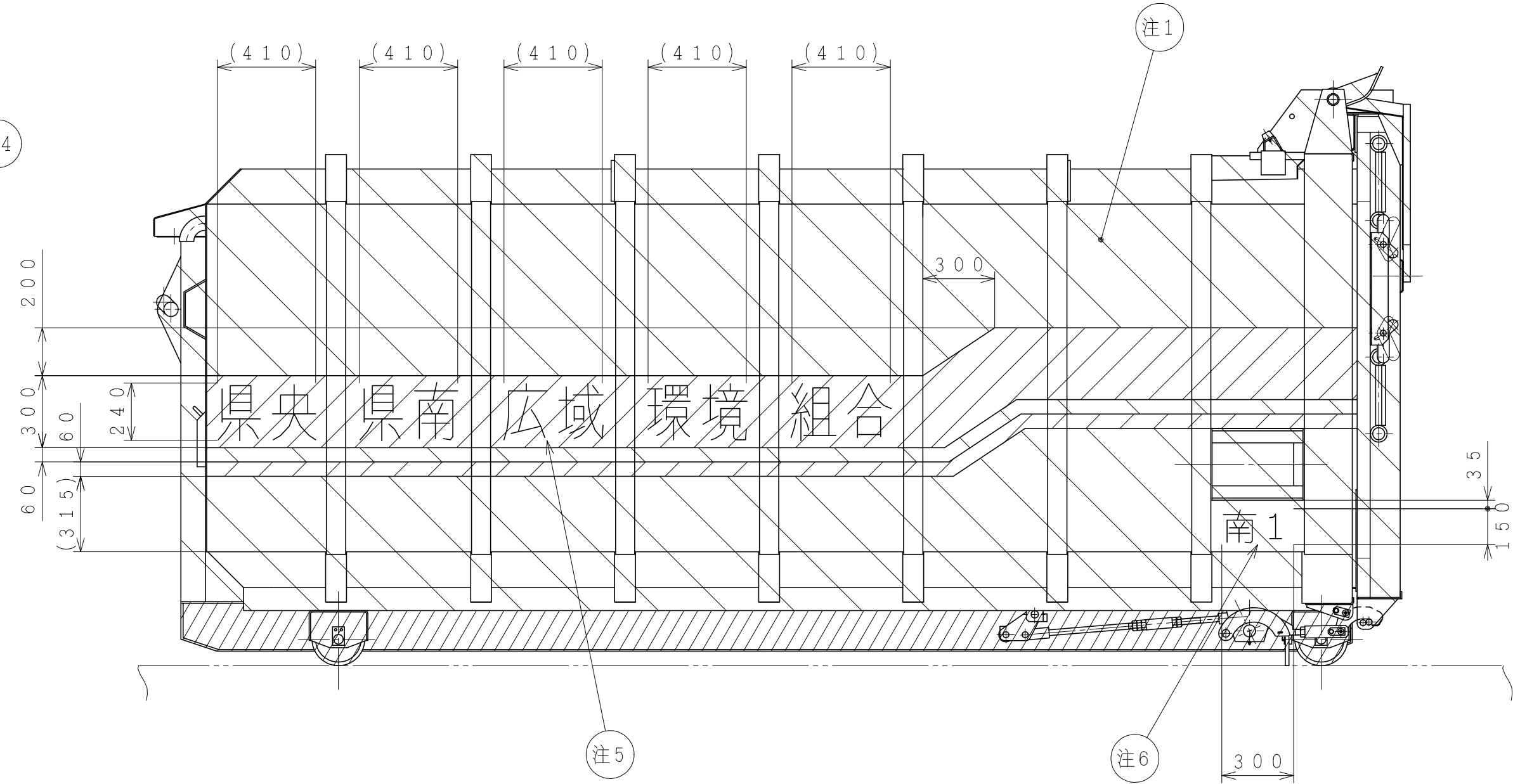
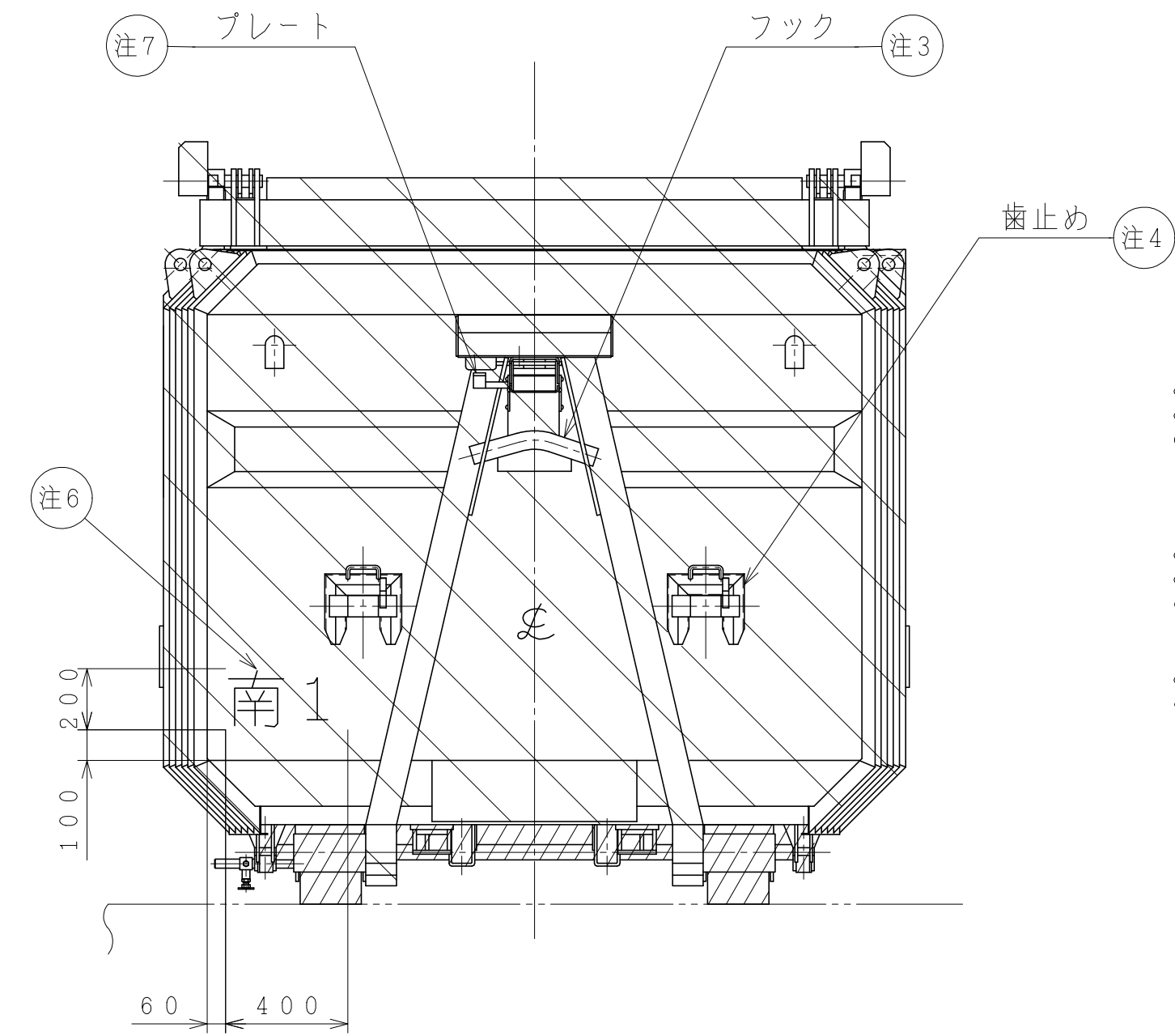
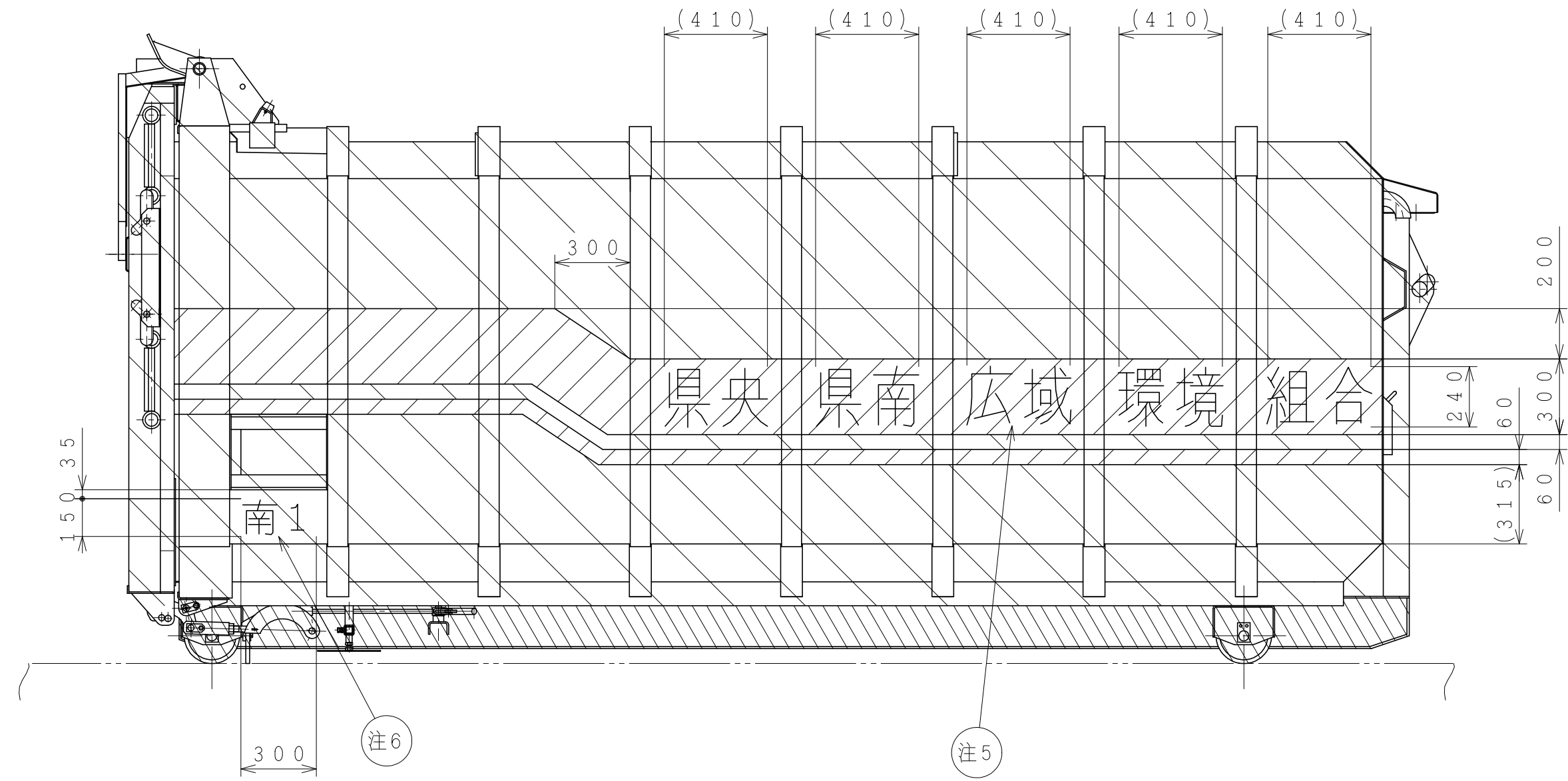
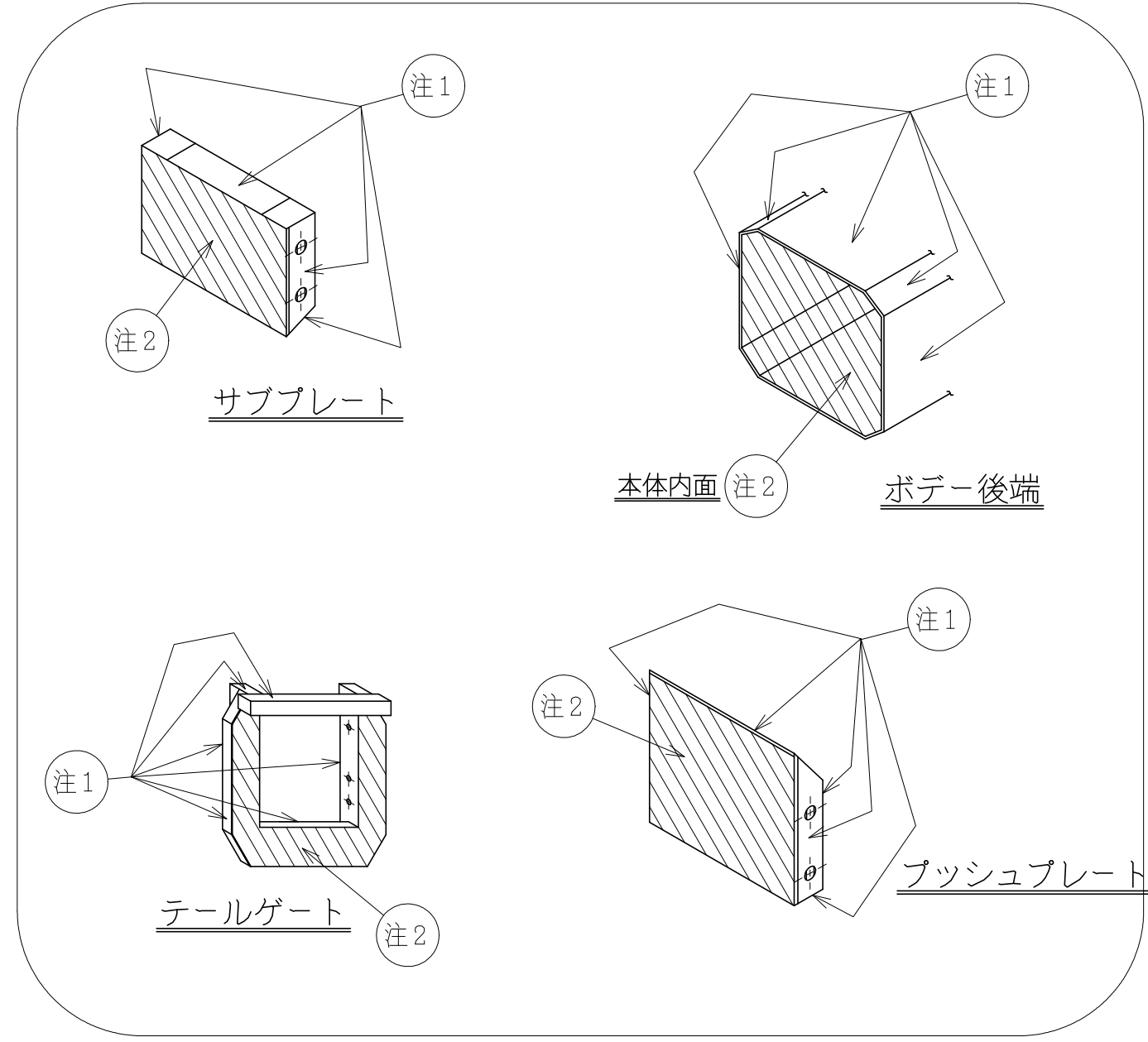
主 要 諸 元		
型 式	クローズドコンテナ	
数 量	8 台	
容 積	約 18 m ³ / 台	
蓋板構造	二枚蓋着脱型	
テールゲート	一枚下開式	
全 長	長 約 5245 mm	
全 幅	幅 約 2450 mm	
全 高	高 約 2480 mm	
主要材質	一般構造用圧延鋼材 (SS400) 内容物接触パネルはSUS304	
板 厚 及 び 材 質	デッキ、サイド、ルーフパネル	t 3.0 mm : SUS304
	フロントパネル	t 4.0 mm : SUS304
	テールゲート内面パネル	t 4.0 mm : SUS304
	テールゲート外面パネル	t 6.0 mm、t 4.5 mm : SS400
	プッシュプレートパネル	t 3.0 mm : SUS304
	サブプレートパネル	t 3.0 mm : SUS304
	サブゲートカバー	t 4.0 mm : A5052P-0
質 量	約 3300 kg	



県央県南広域環境組合南部リレーセンター建設工事				
APPROVED	SCALE 1/20	ORDER K60998 CUSTOMER 県央県南環境組合殿	DRAWING NAME コンテナ	
CHECK	DRAWN BY 西川	MODEL	DWG. No.	
			R/C/M/2-W/05179-A	
			DATE '24.08.09	REFERENCE No.
			CADファイル名	



ShinMaywa Industries, Ltd.



主 要 諸 元			
塗 装 仕 様			
注1	素地調整	2種ケレン	—
	下塗り	ウォッシュプライマー (1回塗り)	計 60 μ m以上
	下塗り	プライマーサーフェイサパテ付 (1回塗り)	
	上塗り	ウレタン樹脂系塗料 (2回塗り)	
注2	素地調整	2種ケレン	—
	—	フタル酸樹脂塗料 シャシブラック (2回塗り)	計 40 μ m以上
注3	—	アクリルラッカー イエロー (1回塗り)	—
注4	—	イエロー	—
注5	文字	カッティングシート相当品	字体：角ゴシック 色：ブラック
注6	コンテナNo.	カッティングシート相当品	字体：角ゴシック 色：ブラック
注7	プレート	シンロイヒ (株) ロイヒカラーネオ黄赤 (2回塗り) シンロイヒ (株) オーパレイC (2回塗り) 又はカッティングシート相当品	色：イエロー

外面上塗り塗装色

	ウレタン塗料 日塗工L22-80X (イエロー)	ライン
	ウレタン塗料 日塗工LN-80 (グレー)	本体外面

〔注記〕 コンテナナンバーは「南1」～「南8」とします。



ShinMaywa Industries, Ltd.

県央県南広域環境組合南部リレーセンター建設工事				
APPROVED	SCALE	ORDER	DRAWING NAME	
田 中	1	K60998	塗装及び文字書要領図	
	20	CUSTOMER 県央県南環境組合殿		
CHECK	DRAWN BY	MODEL	DWG. No.	
西 川			R.C.M.1-W.0.4.3.5	
			DATE '24・08・09	REFERENCE No. CADファイル名

Maywa Industries, Ltd.

