

# **県央県南広域環境組合余熱利用施設 指定管理者業務仕様書**

平成31年4月

県央県南広域環境組合

# 目 次

	ページ
1 総 則 . . . . .	1
2 管理する物件 . . . . .	1
3 具体的な業務内容 . . . . .	2
4 留意事項 . . . . .	5

# 県央県南広域環境組合余熱利用施設指定管理者業務仕様書

## 1 総則

指定管理者は、県央県南広域環境組合（以下「組合」という。）余熱利用施設（商標：のんこの温水センター）（以下「本施設」という。）における業務の遂行に当たり本施設の設置目的及び本施設が公の施設であることを十分認識し、利用者が安全かつ快適に利用できるように適正な管理運営を行うものとする。また、管理運営経費の縮減を図るとともに、施設及び附属設備については、日常又は定期的に必要な保守点検及び清掃業務を行い、常に最良の状態に維持し、故障の予防等に努めるものとする。

なお、本仕様書に定めるもののほか、施設の管理業務に関し、必要な事項は県央県南広域環境組合余熱利用施設の設置及び管理に関する条例（以下「条例」という。）の定めるところによるものとする。

## 2 管理する物件

### (1) 管理施設

- ① 名称 県央県南広域環境組合余熱利用施設  
(商標：のんこの温水センター)
- ② 所在地 諫早市福田町1184番地
- ③ 敷地面積 11,334.55㎡
- ④ 建築面積 2,517.09㎡
- ⑤ 構造 鉄筋コンクリート造 3階建
- ⑥ 面積 1階：2,258.40㎡  
2階：917.97㎡  
3階：716.46㎡
- ⑦ 延床面積 3,892.83㎡
- ⑧ 供用開始 平成18年4月1日
- ⑨ 建物概要 1階：温水プール（流水・着水プール、2.5mプール2コース、  
遊泳プール、幼児・子供プール、屋外プール、ウォータースライダー2コース（44.5m、27.9m）、採暖室、  
監視室）、ウッドデッキ、更衣室、トイレ、救護室、機械室、電気室  
2階：フロント、環境学習室（100畳）、食堂、厨房、事務室、  
応接・会議室、下足箱、喫煙室、トイレ  
3階：【浴場：さんさんの湯】かかり湯、座湯、寝湯、石風呂、ラジウム風呂、水風呂、露天風呂、五右衛門風呂、高温サウナ、スチームサウナ、更衣室、トイレ  
【浴場：こすもすの湯】かかり湯、足湯、岩風呂（ラジウム

風呂)、ジェット風呂、水風呂、露天風呂、うたせ湯、高温サウナ、塩サウナ、更衣室、トイレ

【その他】休憩ホール、トイレ

⑩ 駐車場 約130台

⑪ 敷地内の外構及び植栽

※管理施設の詳細は、別紙「図面」のとおり。

## (2) 備品

別紙「備品（I種）一覧表」のとおり。

# 3 具体的な業務内容

## (1) 施設及びその附属設備の維持管理に関する業務

### ①建築物及び附属設備の維持管理に関する業務

- a) 建築物及び附属設備（電気設備、給排水衛生設備、空調設備、昇降機械設備、消防設備、自動ドア、照明設備、機械設備等）の日常点検、定期点検及び法定点検等を実施し、性能を維持すること。ただし、電気設備の定期点検及び法定点検の一部については、組合が行うものとする。
- b) 衛生管理については、公衆浴場法施行条例（昭和36年長崎県条例第10号）及びレジオネラ症を予防するために必要な措置に関する技術上の指針の規定等に基づき適正に管理すること。
- c) 建築物及び附属設備の破損等の発生がない状態を維持し、かつ美観を維持すること。
- d) 軽微な修繕業務を行うこと。なお、指定管理者の故意または過失等による場合を除き、大規模修繕については、基本的に組合の負担とするが、その範囲についてはその都度協議すること。
- e) 建築物及び附属設備を清潔にし、快適な環境を保つため、十分な日常清掃及び定期清掃を行うこと。
- f) 建築物及び附属設備を点検又は清掃等を行う際は、施設利用者の利用の妨げにならないように行うこと。
- g) 施設で発生する可燃物・不燃物及び資源物のごみは、適正に処理を行うこと。
- h) 施設内の事故、盗難、破損及び火災等の災害・事故を警戒、予防し、財産の保全、利用者の安全を守るために適切な警備業務を行うこと。
- i) 開館時間以外の従業員不在時には、警備システム等による機械保安警備を行うこと。
- j) 厨房、食堂設備については、食中毒の防止対策等を図り、適正に管理すること。
- k) 設備等の点検、修繕、清掃、衛生管理、水道使用量及び電気使用量については、記録を残すこと。
- l) 施設及び設備の破損又は不具合が発生した場合及び発生する恐れがある場合は、利用者への影響を最小限にとどめるために可能な限りの応急処置を行い、

組合に速やかに報告すること。

## ②敷地内の植木等の植栽管理

敷地内の植栽の剪定、防除等を定期的実施し、常に良好な状態を維持すること。

## ③駐車場の維持管理業務

- a) 破損等の発生がない状態を維持すること。
- b) 清掃等を行い、美観を維持すること。
- c) 清掃時間、清掃頻度等は、施設利用者の利用の妨げにならないように行うこと。
- d) 案内及び注意喚起のための看板を設置するなど事故を未然に防ぐよう措置をすること。

## ④備品管理

組合から貸与する備品については、適正に管理を行うものとし、破損や不具合が生じた場合には、組合に速やかに報告すること。

## (2) 施設の運営に関する業務

### ①施設全体の管理運営業務

- a) 施設全体の経営管理業務
- b) 施設の総務・経理業務

施設の経理規定を設けるとともに、収入及び経費については、独立した会計帳簿類及び口座で管理を行なうこと。

- c) 集客促進業務

ホームページの開設などにより本施設の広報に努め、可能な限り集客の促進を図ること。

- d) 安全管理業務

安全管理マニュアル等を作成し、利用者の安全に最大限努めること。

- e) 事業計画書及び事業報告書等の作成及び提出

(ア) 事業計画書及び収支予算書の作成業務<次年度分>

当該年度の事業計画書及び収支計算書等を作成し、組合が指定する日までに提出すること。

(イ) 管理状況報告書の作成業務 <毎月提出>

当該月の利用者数や管理の状況（水質検査結果、修繕実績、水道・電気使用実績、事故およびトラブルの状況等）などを記載した管理状況報告書を作成し、組合が指定する日までに組合に提出すること。

(ウ) 収支状況報告書の作成業務 <毎月提出>

当該月の収支の状況などを記載した収支状況報告書を作成し、組合が指定する日までに組合に提出すること

(エ) 事業報告書の作成業務 <毎年度提出>

当該年度の施設の管理業務の実施状況及び利用状況、利用料金の徴収状況、管理運営費の収支状況及び自主事業の実施状況などを記載した年度

事業報告書を作成し、次の書類を添えて当該年度の翌年度4月末日までに組合に提出すること。

- ・施設の管理運営に関する実績報告書
- ・貸借対照表
- ・財産目録
- ・その他組合が定める書類

## ②利用者へのサービス業務

- a) 利用者の受付・案内及び電話等による問い合わせ対応
- b) ロッカーキーの貸出業務
- c) 備品等の管理・貸出業務
- d) 指定管理者が企画実施する自主事業

## ③利用許可及び利用料金の徴収等に関する業務

- a) 利用許可、取り消し及び変更（条例第13～15条に基づく）
- b) 利用料金の徴収、還付及び減免（条例第17～19条に基づく）

## ④プールエリアの業務

- a) プールエリアの監視
- b) 遊泳用プールの衛生基準に基づくプール管理日誌の作成
- c) 結露防止対策

## (3) その他必要な業務

### ①環境教育、啓発に関する業務

- a) 環境に関する展示物、図書及びパンフレット等の管理
- b) 指定管理者が企画実施する環境に関する自主事業

### ②自己評価業務

協定書等に定める管理運営の水準が確保され、サービスの向上や利用者の増加が図られるなどの効果があったかなどについて厳正に評価・検証する観点から、指定管理者は、次の業務を実施すること。

#### a) 利用者アンケート等

指定管理者において、施設利用者の意見や苦情等の把握に係るため、施設利用者を対象としたアンケート調査等を少なくとも年に1回実施し、その結果及び業務改善への反映状況を記載した報告書を作成し、組合が指定する日までに組合に提出すること。なお、アンケート調査等の実施時期及び内容については、あらかじめ組合と協議すること。

#### b) 自己評価

毎年度終了後、施設の管理運営に関する自己評価を組合が定める内容により行い、報告書として組合に提出すること。

### ③その他施設を維持管理及び運営する上で必要な業務

上記（１）（２）に掲げる業務以外に、施設の維持管理及び運営を行う上で必要な事項については、適切な対応を行い、場合によっては組合に速やかに報告すること。また、災害時等において、組合から協力要請等があった場合は、誠実に対応すること。

## **4 留意事項**

### **(1) 職員の配置、教育等**

- ①支配人等施設の管理責任者を１名配置すること。
- ②プールエリアの監視には、必ず１名以上を配置し、利用状況に応じて監視員を増員すること。
- ③職員の配置及び勤務形態は、施設の管理運営に支障がないようにすること。
- ④安全な管理運営を行うにあたり、防火管理者など業務の内容に応じて知識・資格を有する者を配置すること。
- ⑤職員全員が常に安定したサービスの提供を行うため、業務研修、接遇研修及び安全研修等を行うこと。
- ⑥職員は、常に服装を清潔に保ち、業務を行うにふさわしい服装及び接遇を心掛け、利用者と直接接する者は、名札をつけること。

### **(2) 光熱水費の取扱い**

- ①電気は、県央県南クリーンセンターから供給する。それに係る費用は、組合の負担とする。
- ②水道は、市水を供給する。なお、それに係る費用は、指定管理者の負担とする。
- ③プール及び浴場で使用する水を温めるための熱は、県央県南クリーンセンターから供給する。それに係る費用は、組合の負担とする。

### **(3) 環境への配慮**

指定管理業務を行うにあたっては、次のような環境への配慮に努めること。

- ①省エネルギーの徹底及び温室効果ガスの排出抑制に努めること。
- ②廃棄物の発生を抑制し、リサイクルの推進及び廃棄物の適正処理に努めること。
- ③環境負荷の低減に配慮した物品の購入に努めること。

### **(4) 各種保険への加入**

指定管理者は、施設の管理運営にあたり、必要な各種保険に加入すること。

### **(5) 業務の引継ぎ**

次期指定管理者が指定された場合には、円滑で支障なく運営管理ができるよう業務の引継ぎを行なうこと。

### **(6) 地元企業等の優先**

物品購入、業務の下請又は再委託する場合は、地元企業を優先採用するよう努めること。また、職員を雇用する場合も地元の人材を優先採用するよう努めること。

(7) 協議

指定管理者は、この仕様書に規定するもののほか、業務の内容及び処理について疑義が生じた場合は、組合と協議し決定すること。





YAKASHITA SEKKEI IIC  
株式会社 山下設計

〒1013 東京都千代田区千代田

TEL 03-6262-1111

FAX 03-6262-1112

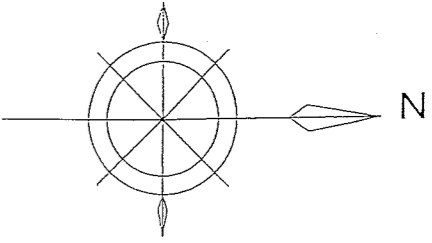
〒1013 東京都千代田区千代田  
TEL 03-6262-1111  
FAX 03-6262-1112

〒1013 東京都千代田区千代田  
TEL 03-6262-1111  
FAX 03-6262-1112

1/1000

1013

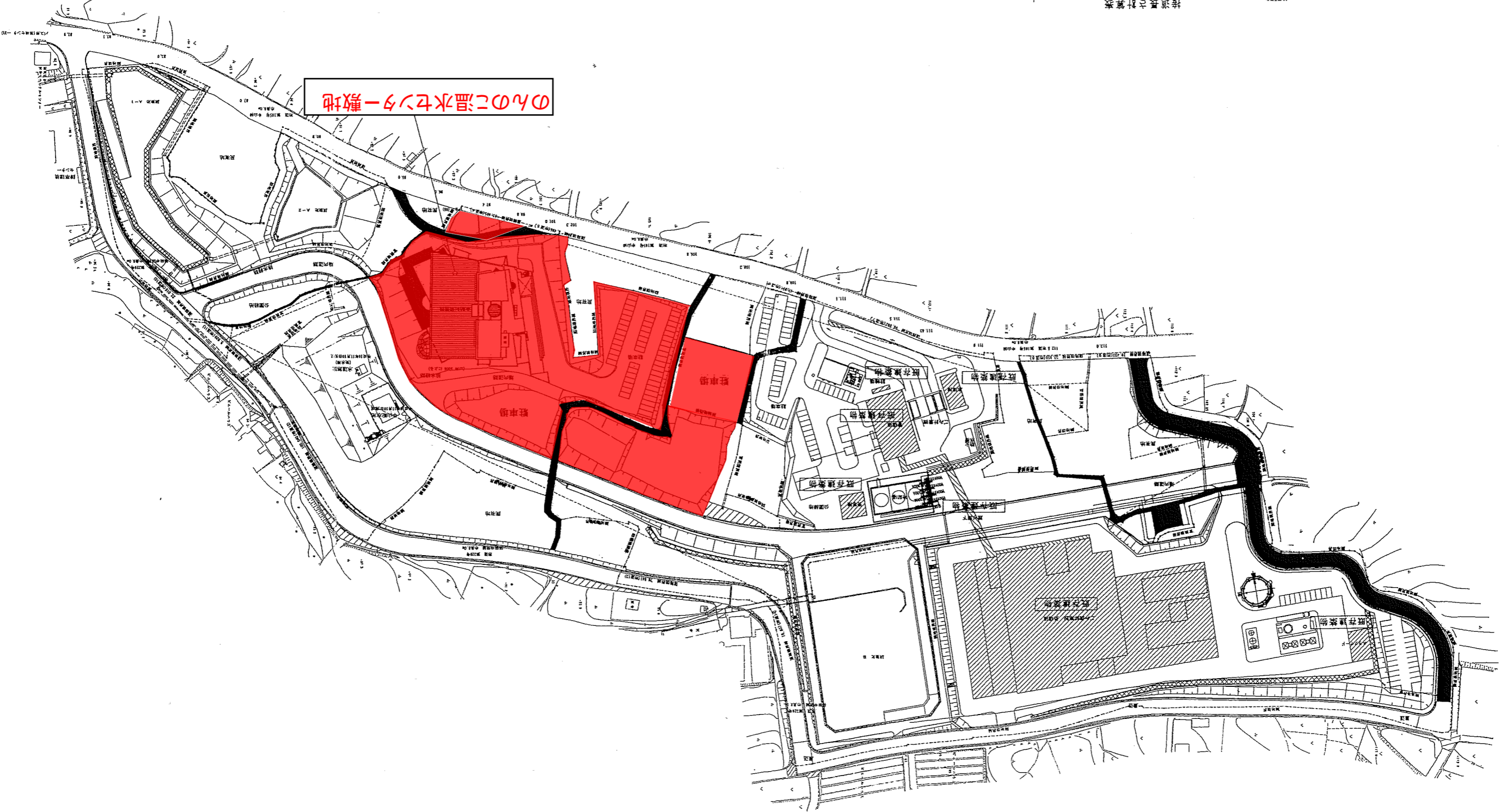
1013



- 道路
- 水路
- 境界線
- 地中埋設物
- 埋設物
- 埋設物

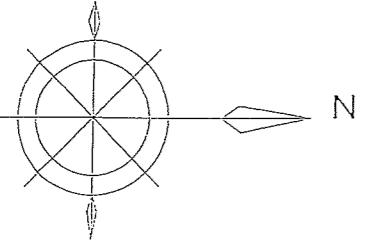
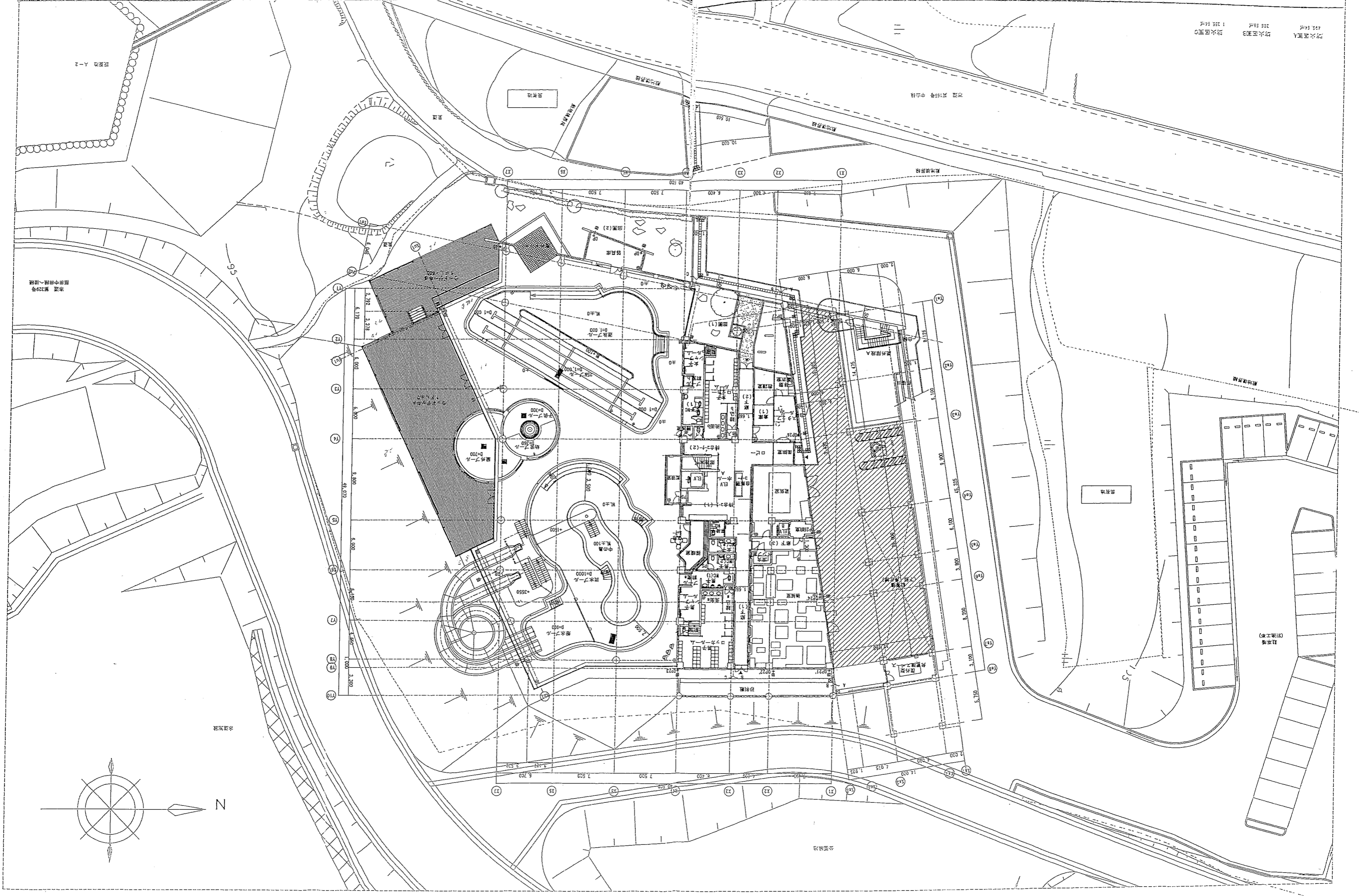
埋設物計画表

おんご温水センター敷地



\* 敷地の形状は、河川に準じて変更、及び変更を理由として変更される。

浄水場用地（仮設）掘削土側  
掘削土側  
掘削土側



水道施設

駐車場 (舗装工事)

駐車場

引込 315号 中止線

駐車場

駐車場

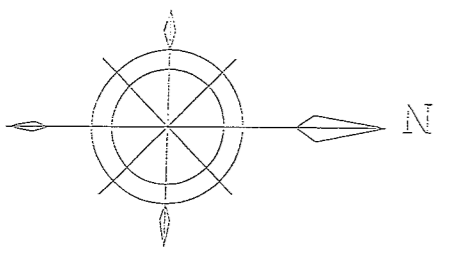
駐車場

駐車場 1-2

浄水場 22号  
田中田中線～掘削

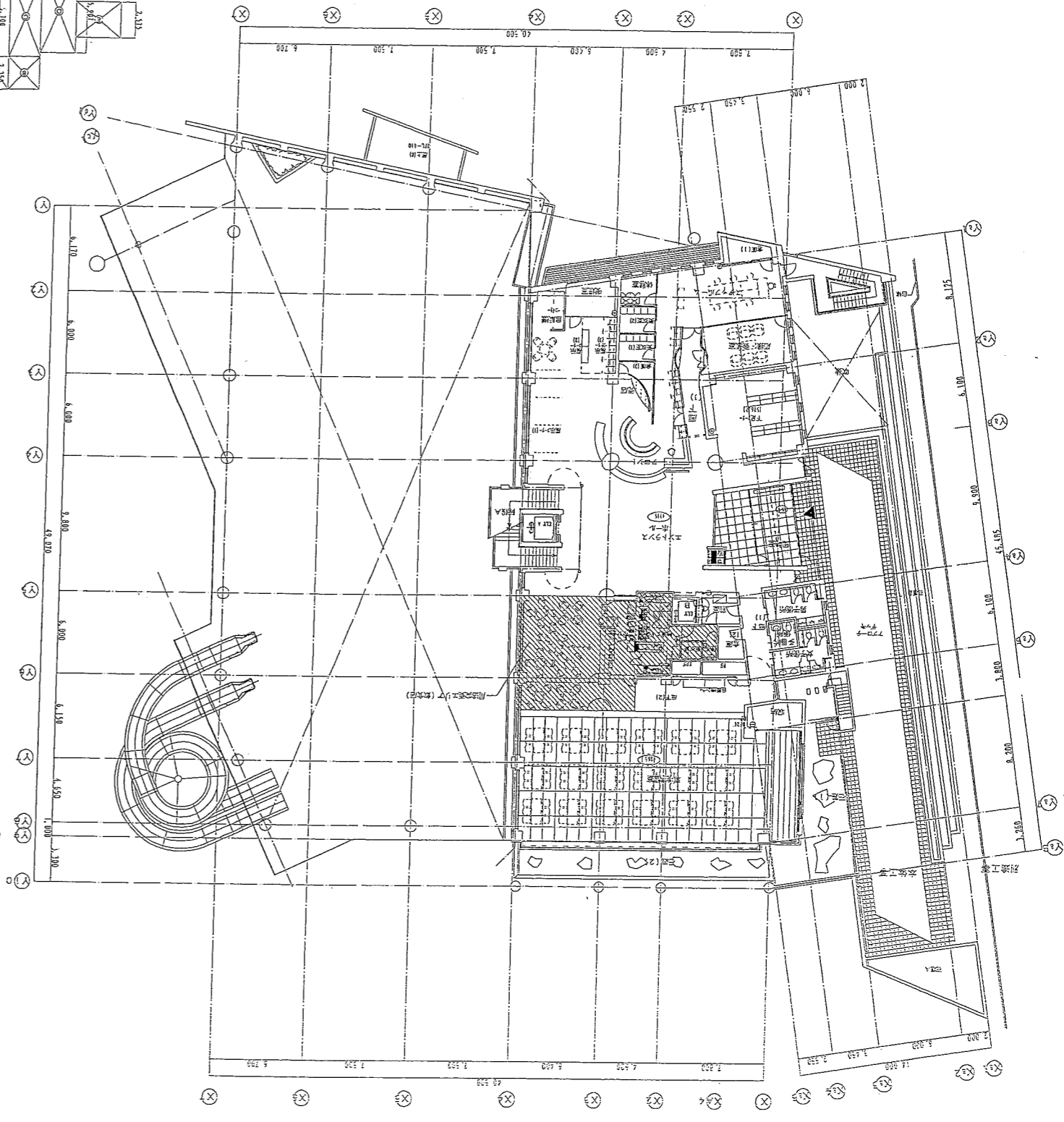
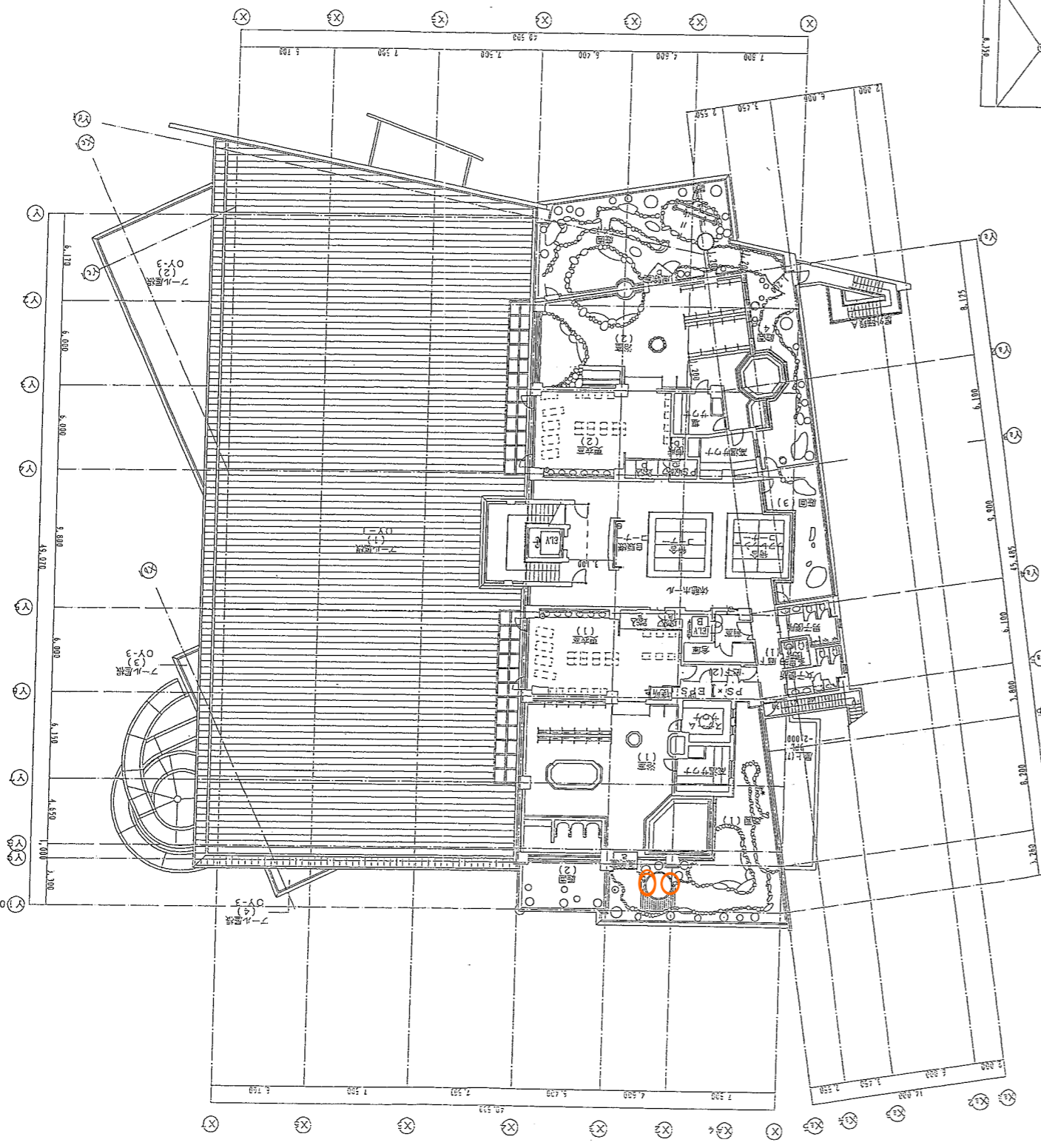
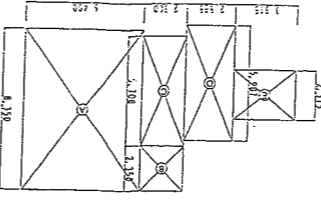


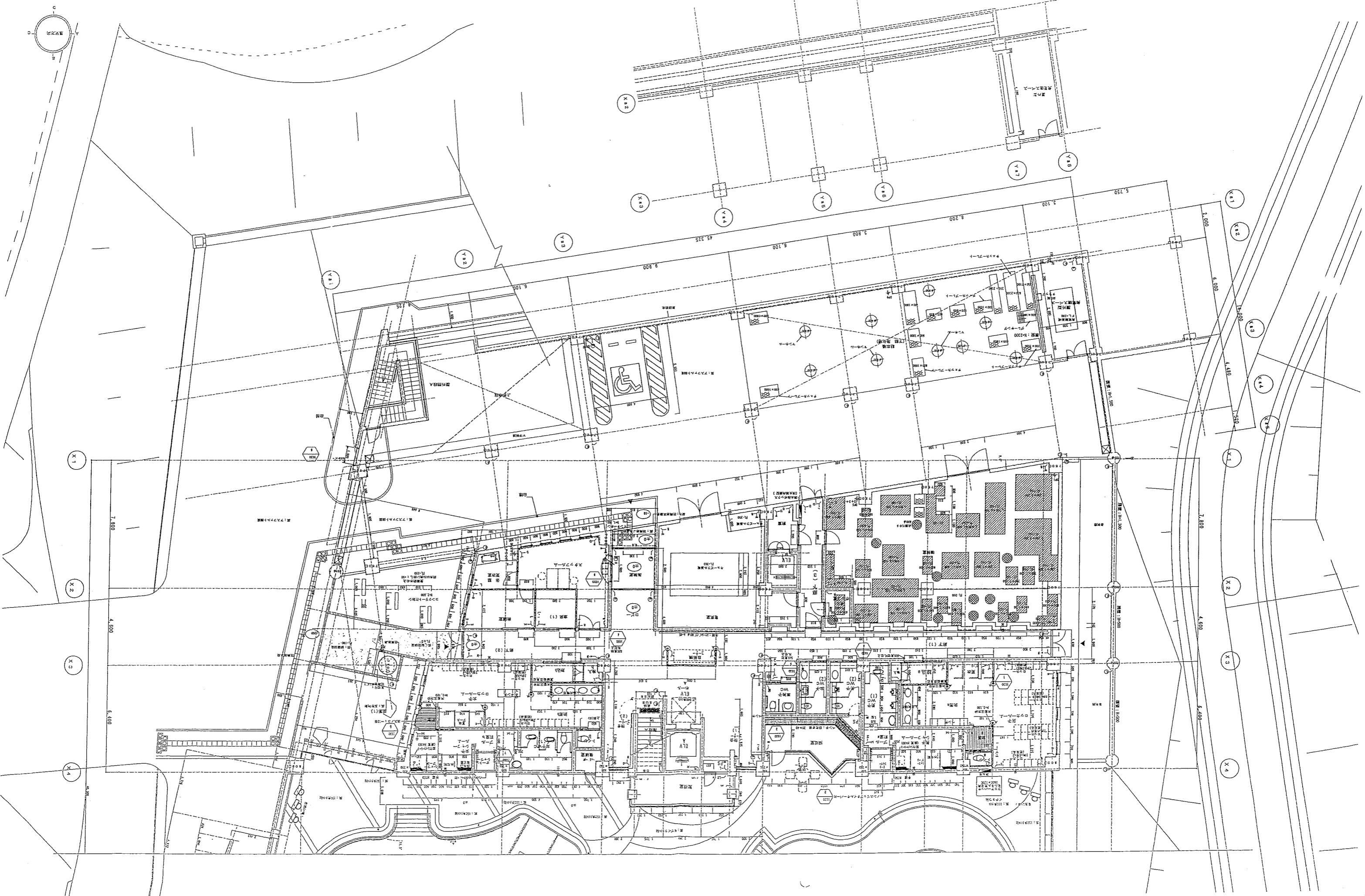
此图仅供参考(仅供参考) 仅供参考

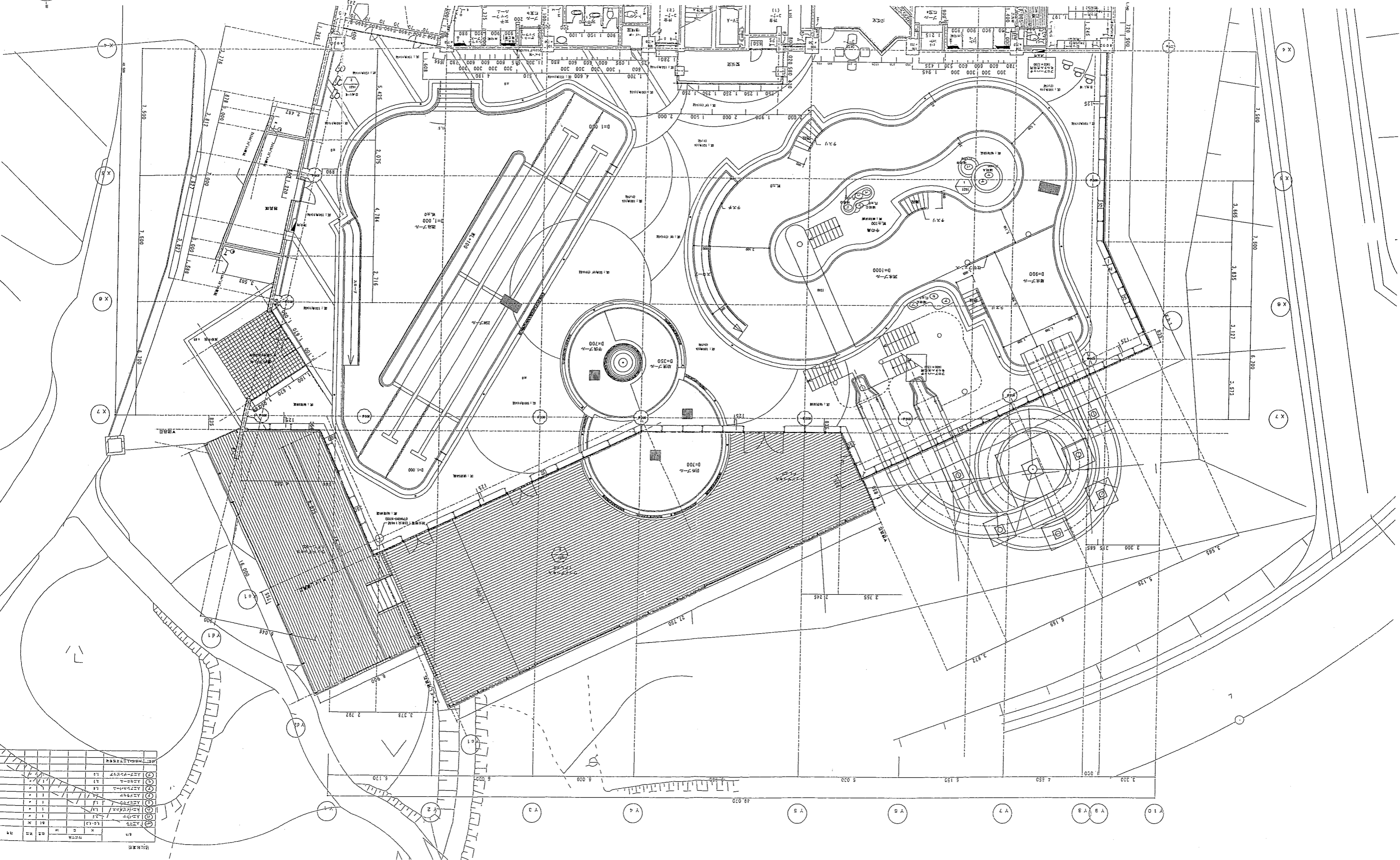
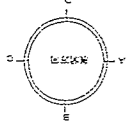


剖面图

1	1.150	2.150	4.450	5.240
2	2.250	2.250	4.450	6.450
3	5.250	2.250	4.450	12.110
4	5.870	2.250	4.450	18.420
5	2.150	2.150	4.450	2.250
6	2.150	2.150	4.450	2.250
7	2.150	2.150	4.450	2.250

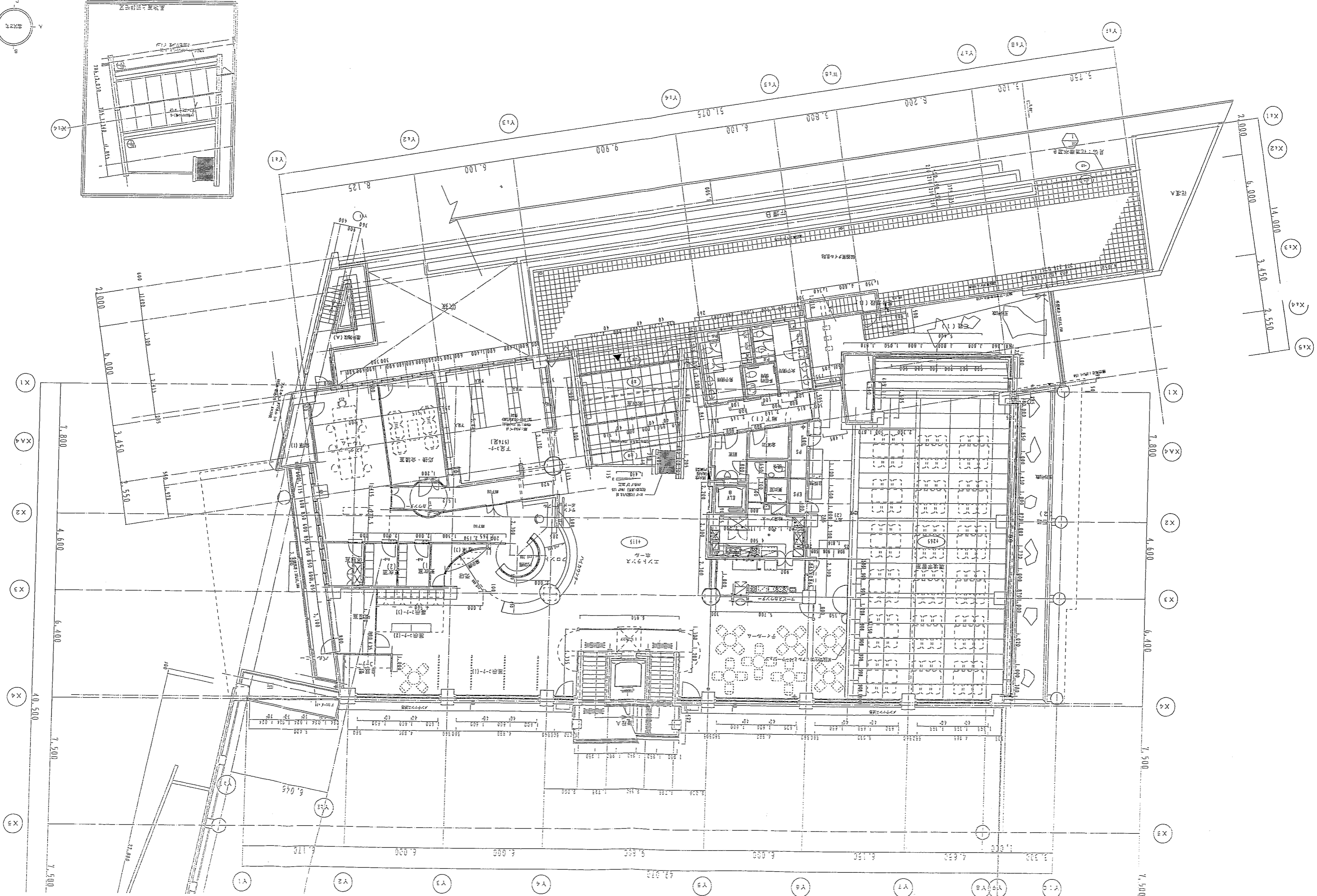
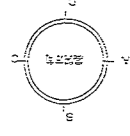
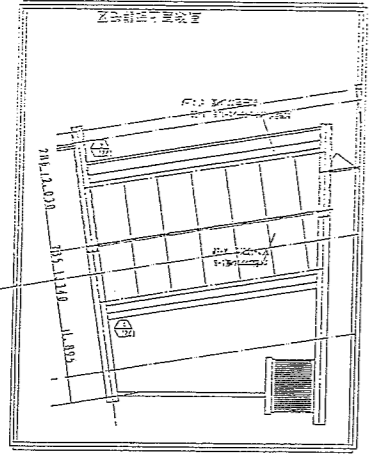




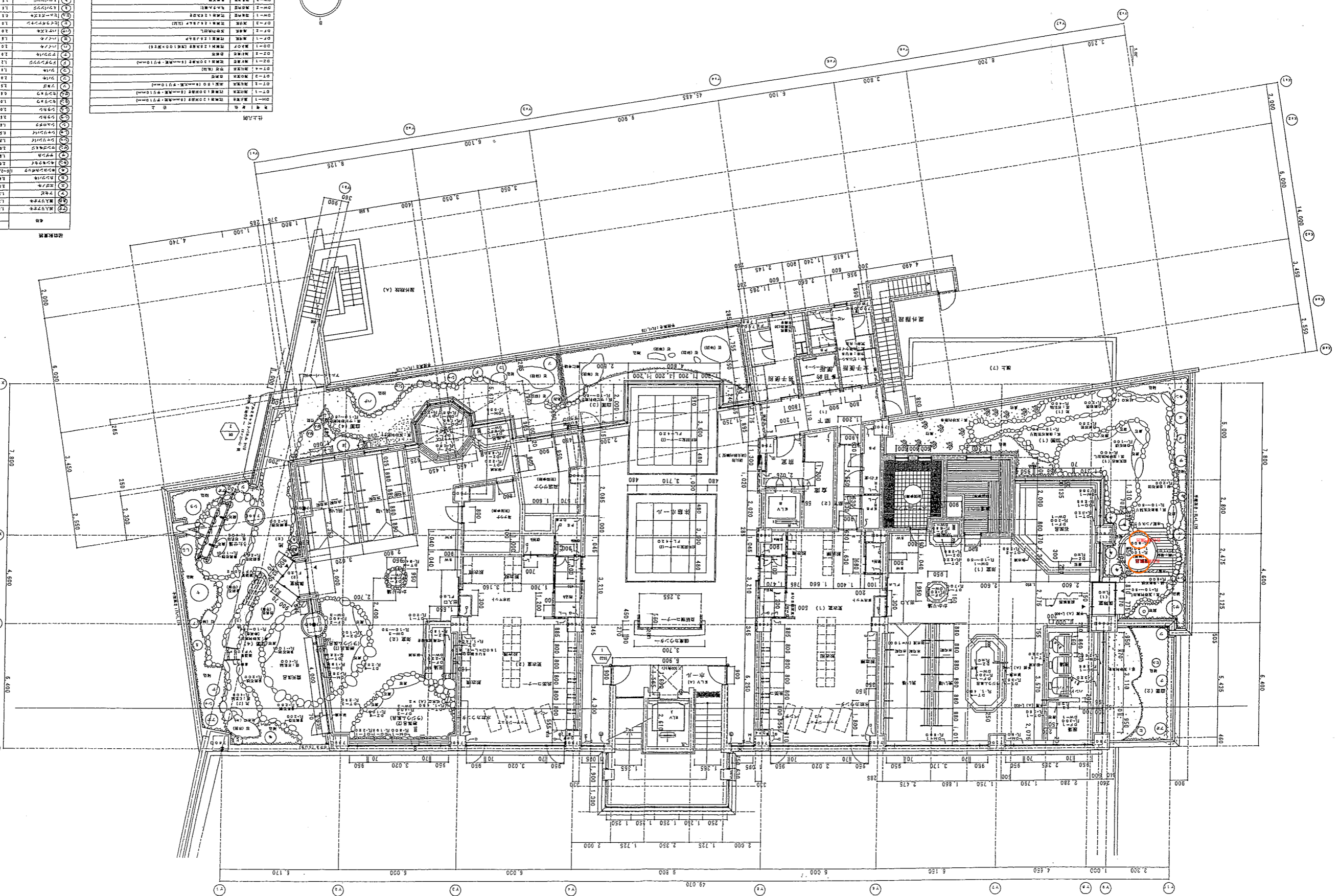
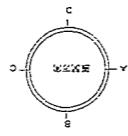


記号	内容	単位	備考
①	敷地面積	㎡	
②	建築面積	㎡	
③	延床面積	㎡	
④	容積率	%	
⑤	高さ制限	m	
⑥	用途制限		
⑦	その他		

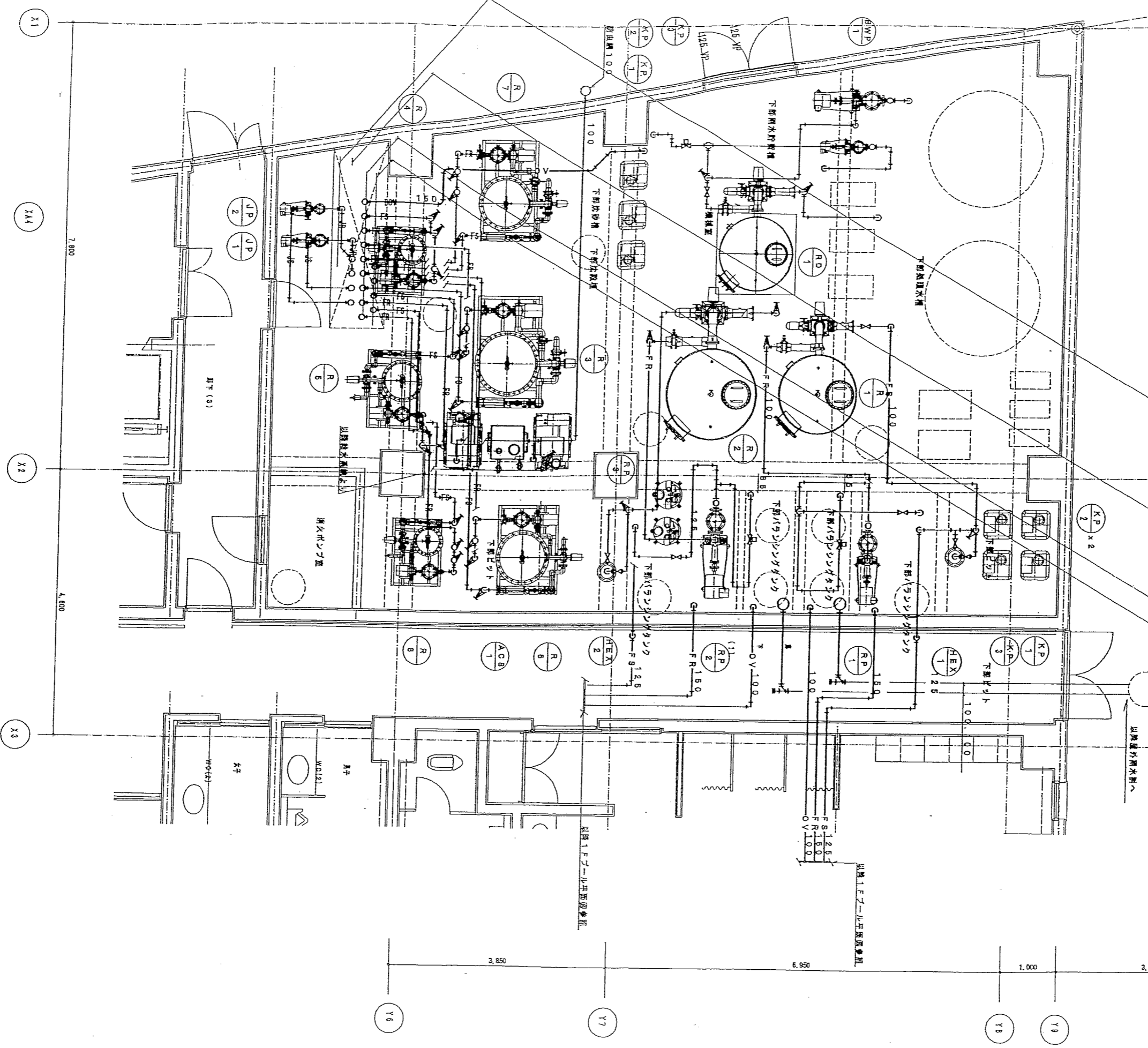
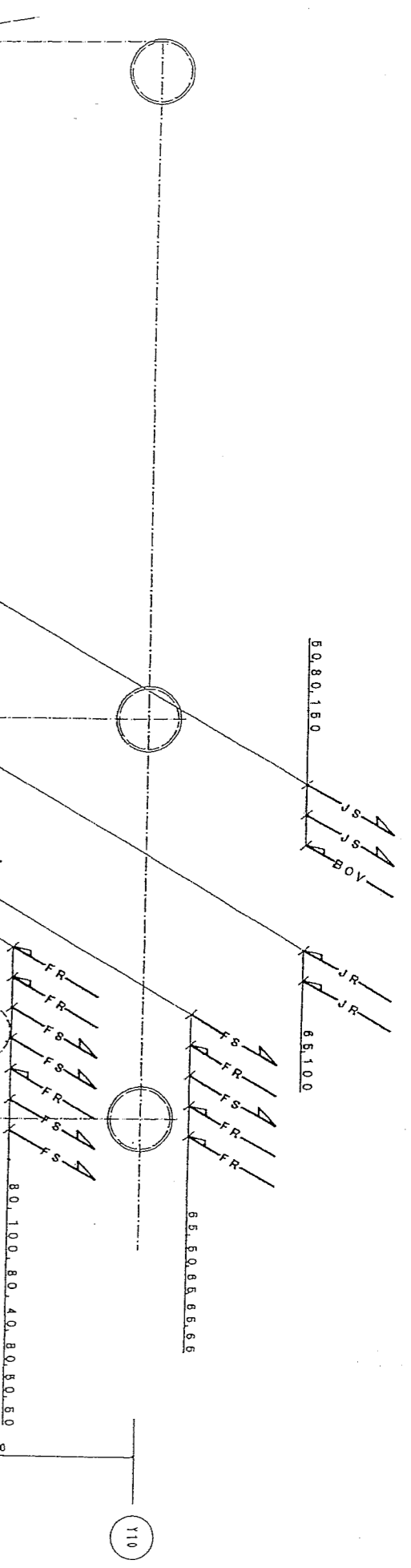




名称	数量	単位	備註
コンクリート	100	m <sup>3</sup>	
鉄筋	100	m <sup>3</sup>	
土留	100	m <sup>3</sup>	
砕石	100	m <sup>3</sup>	
砂	100	m <sup>3</sup>	
セメント	100	m <sup>3</sup>	
瓦	100	m <sup>3</sup>	
屋根材	100	m <sup>3</sup>	
断熱材	100	m <sup>3</sup>	
防音材	100	m <sup>3</sup>	
防湿材	100	m <sup>3</sup>	
防虫材	100	m <sup>3</sup>	
防錆材	100	m <sup>3</sup>	
防炎材	100	m <sup>3</sup>	
防風材	100	m <sup>3</sup>	
防雨材	100	m <sup>3</sup>	
防雪材	100	m <sup>3</sup>	
防雹材	100	m <sup>3</sup>	
防霧材	100	m <sup>3</sup>	
防塵材	100	m <sup>3</sup>	
防臭材	100	m <sup>3</sup>	
防音材	100	m <sup>3</sup>	
防湿材	100	m <sup>3</sup>	
防虫材	100	m <sup>3</sup>	
防錆材	100	m <sup>3</sup>	
防炎材	100	m <sup>3</sup>	
防風材	100	m <sup>3</sup>	
防雨材	100	m <sup>3</sup>	
防雪材	100	m <sup>3</sup>	
防雹材	100	m <sup>3</sup>	
防霧材	100	m <sup>3</sup>	
防塵材	100	m <sup>3</sup>	
防臭材	100	m <sup>3</sup>	



名称	数量	単位	備註
コンクリート	100	m <sup>3</sup>	
鉄筋	100	m <sup>3</sup>	
土留	100	m <sup>3</sup>	
砕石	100	m <sup>3</sup>	
砂	100	m <sup>3</sup>	
セメント	100	m <sup>3</sup>	
瓦	100	m <sup>3</sup>	
屋根材	100	m <sup>3</sup>	
断熱材	100	m <sup>3</sup>	
防音材	100	m <sup>3</sup>	
防湿材	100	m <sup>3</sup>	
防虫材	100	m <sup>3</sup>	
防錆材	100	m <sup>3</sup>	
防炎材	100	m <sup>3</sup>	
防風材	100	m <sup>3</sup>	
防雨材	100	m <sup>3</sup>	
防雪材	100	m <sup>3</sup>	
防雹材	100	m <sup>3</sup>	
防霧材	100	m <sup>3</sup>	
防塵材	100	m <sup>3</sup>	
防臭材	100	m <sup>3</sup>	



循環ろ過設備機械室平面詳細図 1:50

注記: 1. 給水への配水管(一次側)は, 空調工事.

訂正

特記



記号	機器名	仕様	数量	単位	設置場所	備考
R-1	自動循環送風機	全自動型 処理水量: 51 m <sup>3</sup> /H 材質: 鋳造鉄 圧力: 1400 mmHg (内部: 正圧キコ-サイク) 付属品: 集塵機, 自動送風機, 圧力計, 自動立上り装置, 風速計, 潤滑油注入口	1	台	1F機械室	
R-2	自動循環送風機	全自動型 処理水量: 68 m <sup>3</sup> /H 材質: 鋳造鉄 圧力: 1600 mmHg (内部: 正圧キコ-サイク) 付属品: 集塵機, 自動送風機, 圧力計, 自動立上り装置, 風速計, 潤滑油注入口	1	台	1F機械室	
R-3	自動循環送風機	全自動型 処理水量: 30 m <sup>3</sup> /H 材質: 鋳造鉄 圧力: 1000 mmHg (内部: 正圧キコ-サイク) 付属品: 集塵機, 自動送風機, 圧力計, 自動立上り装置, 風速計, 潤滑油注入口	1	台	1F機械室	
R-4	自動循環送風機	全自動型 処理水量: 6 m <sup>3</sup> /H 材質: 鋳造鉄 圧力: 300 mmHg (内部: 正圧キコ-サイク) 付属品: 集塵機, 自動送風機, 圧力計, 自動立上り装置, 風速計, 潤滑油注入口	1	台	1F機械室	
R-5	自動循環送風機	全自動型 処理水量: 10 m <sup>3</sup> /H 材質: 鋳造鉄 圧力: 600 mmHg (内部: 正圧キコ-サイク) 付属品: 集塵機, 自動送風機, 圧力計, 自動立上り装置, 風速計, 潤滑油注入口	1	台	1F機械室	
R-6	自動循環送風機	全自動型 処理水量: 16 m <sup>3</sup> /H 材質: 鋳造鉄 圧力: 750 mmHg (内部: 正圧キコ-サイク) 付属品: 集塵機, 自動送風機, 圧力計, 自動立上り装置, 風速計, 潤滑油注入口	1	台	1F機械室	
R-7	自動循環送風機	全自動型 処理水量: 22 m <sup>3</sup> /H 材質: 鋳造鉄 圧力: 850 mmHg (内部: 正圧キコ-サイク) 付属品: 集塵機, 自動送風機, 圧力計, 自動立上り装置, 風速計, 潤滑油注入口	1	台	1F機械室	
R-8	自動循環送風機	全自動型 処理水量: 5 m <sup>3</sup> /H 材質: 鋳造鉄 圧力: 300 mmHg (内部: 正圧キコ-サイク) 付属品: 集塵機, 自動送風機, 圧力計, 自動立上り装置, 風速計, 潤滑油注入口	1	台	1F機械室	
RP-1	循環ポンプ	循環式 処理水量: 80 m <sup>3</sup> /min x 2.45 MPa 付属品: 集塵機, 自動送風機, 圧力計, 自動立上り装置, 風速計, 潤滑油注入口	1	台	1F機械室	
RP-2	循環ポンプ	循環式 処理水量: 80 m <sup>3</sup> /min x 2.45 MPa 付属品: 集塵機, 自動送風機, 圧力計, 自動立上り装置, 風速計, 潤滑油注入口	1	台	1F機械室	
RP-3	循環ポンプ	循環式 処理水量: 80 m <sup>3</sup> /min x 2.45 MPa 付属品: 集塵機, 自動送風機, 圧力計, 自動立上り装置, 風速計, 潤滑油注入口	1	台	1F機械室	
BWP-1	排水ポンプ	排水ポンプ 処理水量: 80 m <sup>3</sup> /min x 2.74 MPa 付属品: 集塵機, 自動送風機, 圧力計, 自動立上り装置, 風速計, 潤滑油注入口	1	台	1F機械室	
KP-1	高圧ポンプ	高圧ポンプ 処理水量: 80 m <sup>3</sup> /min x 0.8 MPa 付属品: 集塵機, 自動送風機, 圧力計, 自動立上り装置, 風速計, 潤滑油注入口	1	台	1F機械室	
KP-2	高圧ポンプ	高圧ポンプ 処理水量: 80 m <sup>3</sup> /min x 0.8 MPa 付属品: 集塵機, 自動送風機, 圧力計, 自動立上り装置, 風速計, 潤滑油注入口	1	台	1F機械室	
KP-3	高圧ポンプ	高圧ポンプ 処理水量: 80 m <sup>3</sup> /min x 0.8 MPa 付属品: 集塵機, 自動送風機, 圧力計, 自動立上り装置, 風速計, 潤滑油注入口	1	台	1F機械室	
RD-1	排水ポンプ	排水ポンプ 処理水量: 12 m <sup>3</sup> /H 材質: 鋳造鉄 圧力: 1300 mmHg 付属品: 集塵機, 自動送風機, 圧力計, 自動立上り装置, 風速計, 潤滑油注入口	1	台	1F機械室	
WL-1	水位計	水位計 材質: ステンレス 設置場所: 1F機械室	5	台	3F化粧台下部	
EB-1	緊急停止ボタン	緊急停止ボタン 材質: プラスチック 設置場所: 1F機械室	1	台	1F機械室	
ACS-1	空気分配装置	空気分配装置 材質: 鋼製 設置場所: 1F機械室	2	台	1F機械室	
SU-1	送風機	送風機 材質: 鋼製 設置場所: 1F機械室	2	台	1F機械室	
SU-2	送風機	送風機 材質: 鋼製 設置場所: 1F機械室	2	台	1F機械室	
SU-3	送風機	送風機 材質: 鋼製 設置場所: 1F機械室	2	台	1F機械室	
US-1	打込機	打込機 材質: 鋼製 設置場所: 1F機械室	2	台	1F機械室	
UP-1	ポンプ	ポンプ 材質: 鋼製 設置場所: 1F機械室	1	台	1F機械室	
UP-2	ポンプ	ポンプ 材質: 鋼製 設置場所: 1F機械室	1	台	1F機械室	

記号	機器名	仕様	数量	単位	設置場所	備考
UP-1	ポンプ	ポンプ 処理水量: 66 m <sup>3</sup> /min x 2.45 MPa 付属品: 集塵機, 自動送風機, 圧力計, 自動立上り装置, 風速計, 潤滑油注入口	1	台	1F機械室	
UP-2	ポンプ	ポンプ 処理水量: 40 m <sup>3</sup> /min x 2.45 MPa 付属品: 集塵機, 自動送風機, 圧力計, 自動立上り装置, 風速計, 潤滑油注入口	1	台	1F機械室	
US-1	打込機	打込機 材質: 鋼製 設置場所: 1F機械室	2	台	1F機械室	
SU-1	送風機	送風機 材質: 鋼製 設置場所: 1F機械室	2	台	1F機械室	
SU-2	送風機	送風機 材質: 鋼製 設置場所: 1F機械室	2	台	1F機械室	
SU-3	送風機	送風機 材質: 鋼製 設置場所: 1F機械室	2	台	1F機械室	
ACS-1	空気分配装置	空気分配装置 材質: 鋼製 設置場所: 1F機械室	2	台	1F機械室	
EB-1	緊急停止ボタン	緊急停止ボタン 材質: プラスチック 設置場所: 1F機械室	1	台	1F機械室	
WL-1	水位計	水位計 材質: ステンレス 設置場所: 1F機械室	5	台	3F化粧台下部	
RD-1	排水ポンプ	排水ポンプ 処理水量: 12 m <sup>3</sup> /H 材質: 鋳造鉄 圧力: 1300 mmHg 付属品: 集塵機, 自動送風機, 圧力計, 自動立上り装置, 風速計, 潤滑油注入口	1	台	1F機械室	
RP-3	循環ポンプ	循環式 処理水量: 80 m <sup>3</sup> /min x 2.45 MPa 付属品: 集塵機, 自動送風機, 圧力計, 自動立上り装置, 風速計, 潤滑油注入口	1	台	1F機械室	
BWP-1	排水ポンプ	排水ポンプ 処理水量: 80 m <sup>3</sup> /min x 2.74 MPa 付属品: 集塵機, 自動送風機, 圧力計, 自動立上り装置, 風速計, 潤滑油注入口	1	台	1F機械室	
KP-1	高圧ポンプ	高圧ポンプ 処理水量: 80 m <sup>3</sup> /min x 0.8 MPa 付属品: 集塵機, 自動送風機, 圧力計, 自動立上り装置, 風速計, 潤滑油注入口	1	台	1F機械室	
KP-2	高圧ポンプ	高圧ポンプ 処理水量: 80 m <sup>3</sup> /min x 0.8 MPa 付属品: 集塵機, 自動送風機, 圧力計, 自動立上り装置, 風速計, 潤滑油注入口	1	台	1F機械室	
KP-3	高圧ポンプ	高圧ポンプ 処理水量: 80 m <sup>3</sup> /min x 0.8 MPa 付属品: 集塵機, 自動送風機, 圧力計, 自動立上り装置, 風速計, 潤滑油注入口	1	台	1F機械室	
RP-2	循環ポンプ	循環式 処理水量: 80 m <sup>3</sup> /min x 2.45 MPa 付属品: 集塵機, 自動送風機, 圧力計, 自動立上り装置, 風速計, 潤滑油注入口	1	台	1F機械室	
RP-1	循環ポンプ	循環式 処理水量: 80 m <sup>3</sup> /min x 2.45 MPa 付属品: 集塵機, 自動送風機, 圧力計, 自動立上り装置, 風速計, 潤滑油注入口	1	台	1F機械室	
HEX-1	熱交換機	熱交換機 処理水量: 112 KW (86, 800 Kcal/h) x 2.45 MPa 付属品: 集塵機, 自動送風機, 圧力計, 自動立上り装置, 風速計, 潤滑油注入口	1	台	1F機械室	
HEX-2	熱交換機	熱交換機 処理水量: 112 KW (86, 800 Kcal/h) x 2.45 MPa 付属品: 集塵機, 自動送風機, 圧力計, 自動立上り装置, 風速計, 潤滑油注入口	1	台	1F機械室	



株式会社 山下設計  
YAMASHITA SEKKEN CO.

〒100-0001 東京都千代田区千代田1-1-1  
電話 03-3211-1111  
FAX 03-3211-1112

1 見積書  
1 見積書  
1 見積書

東京南青山リノベーションエネルギー熱利用施設（仮称）建設工事

空調設備 進1

4004

設備番号	名称	仕様	数量	単位	設置場所			電力
					階	室	位置	
HE-1	1階-1 空調設備	1 機器	1	台	1	1	1	1.0
HE-2	2階-2 空調設備	1 機器	1	台	2	2	1	1.0
PH-1	1階-1 温水二次ポンプ	1 機器	1	台	1	1	1	0.7
PH-2	2階-2 温水ポンプ	1 機器	1	台	2	2	1	0.5
THW-1	1階-1 貯湯タンク	1 機器	1	台	1	1	1	6.0
TE-1	1階-1 排気ファン	1 機器	1	台	1	1	1	0.5
AC-1	1階-1 コントロールルーム	1 機器	1	台	1	1	1	1.5
ACP-1	1階-1 空調機	1 機器	1	台	1	1	1	7.5
ACP-2	2階-2 空調機	1 機器	1	台	2	2	1	7.5
ACP-3	3階-3 空調機	1 機器	1	台	3	3	1	7.5
ACP-4	4階-4 空調機	1 機器	1	台	4	4	1	7.5
ACP-5	5階-5 空調機	1 機器	1	台	5	5	1	7.5
ACP-6	6階-6 空調機	1 機器	1	台	6	6	1	7.5
ACP-7	7階-7 空調機	1 機器	1	台	7	7	1	7.5
ACP-8	8階-8 空調機	1 機器	1	台	8	8	1	7.5
ACP-9	9階-9 空調機	1 機器	1	台	9	9	1	7.5
ACP-10	10階-10 空調機	1 機器	1	台	10	10	1	7.5
ACP-11	11階-11 空調機	1 機器	1	台	11	11	1	7.5
ACP-12	12階-12 空調機	1 機器	1	台	12	12	1	7.5
ACP-13	13階-13 空調機	1 機器	1	台	13	13	1	7.5
ACP-14	14階-14 空調機	1 機器	1	台	14	14	1	7.5
ACP-15	15階-15 空調機	1 機器	1	台	15	15	1	7.5
ACP-16	16階-16 空調機	1 機器	1	台	16	16	1	7.5
ACP-17	17階-17 空調機	1 機器	1	台	17	17	1	7.5
ACP-18	18階-18 空調機	1 機器	1	台	18	18	1	7.5
ACP-19	19階-19 空調機	1 機器	1	台	19	19	1	7.5
ACP-20	20階-20 空調機	1 機器	1	台	20	20	1	7.5

設備番号	名称	仕様	数量	単位	設置場所			電力
					階	室	位置	
ACP-1	1階-1 空調機	1 機器	1	台	1	1	1	7.5
ACP-2	2階-2 空調機	1 機器	1	台	2	2	1	7.5
ACP-3	3階-3 空調機	1 機器	1	台	3	3	1	7.5
ACP-4	4階-4 空調機	1 機器	1	台	4	4	1	7.5
ACP-5	5階-5 空調機	1 機器	1	台	5	5	1	7.5
ACP-6	6階-6 空調機	1 機器	1	台	6	6	1	7.5
ACP-7	7階-7 空調機	1 機器	1	台	7	7	1	7.5
ACP-8	8階-8 空調機	1 機器	1	台	8	8	1	7.5
ACP-9	9階-9 空調機	1 機器	1	台	9	9	1	7.5
ACP-10	10階-10 空調機	1 機器	1	台	10	10	1	7.5
ACP-11	11階-11 空調機	1 機器	1	台	11	11	1	7.5
ACP-12	12階-12 空調機	1 機器	1	台	12	12	1	7.5
ACP-13	13階-13 空調機	1 機器	1	台	13	13	1	7.5
ACP-14	14階-14 空調機	1 機器	1	台	14	14	1	7.5
ACP-15	15階-15 空調機	1 機器	1	台	15	15	1	7.5
ACP-16	16階-16 空調機	1 機器	1	台	16	16	1	7.5
ACP-17	17階-17 空調機	1 機器	1	台	17	17	1	7.5
ACP-18	18階-18 空調機	1 機器	1	台	18	18	1	7.5
ACP-19	19階-19 空調機	1 機器	1	台	19	19	1	7.5
ACP-20	20階-20 空調機	1 機器	1	台	20	20	1	7.5



○備品（I種）一覧表

番号	品名	メーカー・規格等	数量	管理No.	整理No.
1	会議用テーブル	コクヨ 会議テーブルKT-620 (KT-PS620F1)	1台	144	002
2	会議用テーブル	コクヨ 会議テーブル KT-620	1台	149	044
3	消火器設置台	エコベース	9台	232	001～009
4	消火器設置台	エコベース	2台	233	1002
5	100円両替機	フジタカ FBE-1600P	1台	234	067
6	案内板	コクヨ GB-500	2台	234	1002
7	鍵付き傘立て	イトーキ PHA-U00154HL	1台	234	022
8	傘立て	イトーキ VWF-303	1台	234	021
9	傘立て	コクヨ US-30J	1台	234	020
10	片袖デスク	コクヨ SD-SX126L 3段C P1R	4台	234	030～033
11	片袖デスク	コクヨ SD-SX136L 3段C P1R	1台	234	034
12	器械戸棚	コクヨ HP-SG13F1N	1台	234	019
13	コード収納ボックス	コクヨ SDW-SX12 P1R	2台	234	35036
14	コード収納ボックス	コクヨ SDW-SX13 P1R	1台	234	037
15	サインスタンド	コクヨ GB-S4NN	5台	234	003～007
16	シューズボックス	コクヨ SX-K3F1N	1台	234	053
17	収納キャビネット	コクヨ BWN-L3A59, BWN-B1	1台	234	012
18	収納キャビネット	コクヨ BWN-GG59	3台	234	068～070
19	収納キャビネット	コクヨ BWN-H59, BWN-B1	2台	234	71072
20	収納キャビネット	コクヨ BWN-H39F1, BWN-B1F4	3台	234	009～011
21	スモーキングダスト	コクヨ SS-21N	2台	234	26027
22	卓上パンフレットスタンド	コクヨ ZR-PS2	1台	234	051
23	チェア	コクヨ CK-352JNC2	12脚	234	039～050
24	テーブル	コクヨ LTT-134P16	1台	234	016
25	テーブル	コクヨ LT-M317P16	1台	234	017
26	手提げ金庫	コクヨ CB-F2M	1台	234	038
27	テレビ台ハイタイプ	イトーキ VBE-0861DTMX-94	1台	234	064
28	パーテンションスタンド	コクヨ GB-PS201P82R	10台	234	054～063
29	パンフレットスタンド	コクヨ ZR-PS130F1NN	1台	234	052
30	ペーパーハンガー	コクヨ PH-150	1台	234	028

○備品（I種）一覧表

番号	品名	メーカー・規格等	数量	管理No.	整理No.
31	ベッド	コクヨ HP-B50F1+HP-BM70	1台	234	018
32	ホワイトボード	コクヨ BB-R634W1W1NN	1台	234	015
33	マガジンラック	コクヨ ZR-151	1台	234	029
34-1	予定表ホワイトボード	コクヨ FB-S152MW	1台	234	013
34-2	予定表ホワイトボード	コクヨ FB-32-WC	1台	234	014
35	リサイクルボックス	テラモト DS-192-420・430MT	2台	234	65066
38	監視台	エバニュー HB-195	2台	235	7008
39	コースロープ巻取り器	エバニュー HB-081	1台	235	023
41	水中担架	マリンレスキュープロダクト製	1台	235	001
42	滑り台	エバニュー HA-112	1台	235	024
43	スポーツタイマー	エバニュー GA-317	1個	235	022
45	トランジスタメガホン	エバニュー KB-117	2個	235	32033
46	ビート板整理棚	エバニュー HB-272	1台	235	009
47	プールクリーナー	エバニュー HB-143	1台	235	011
49	プールフロア	エバニュー HC-035	4台	235	012～015
51	水着脱水機	トロップス HSD-2+HSD-2-3	2台	235	5006
52	液晶テレビ22型	シャープ LC-22GD6	1台	236	004
53	液晶テレビ32型	シャープ LC-32BD1	2台	236	1002
54	液晶テレビ32型	シャープ LC-32BD2	1台	236	003
55	音響機器	TOA KZ-25	1台	236	018
56	壁掛金具（テレビ用）	シャープ AN-37AG2	1式	236	007
57	壁掛扇風機	ナショナル F-GA303	5台	236	008～012
58	全自動血圧計	オムロン HEM-906	1台	236	017
59	フロアスタンド（テレビ脚）	シャープ AN-32FS2	2台	236	5006
60	練習用AED	レールダル AEDトレーナ2	1台	237	014
61	シャワーベンチ	カワムラ シャワーベンチD	3脚	237	005～007
62	プール用車椅子	カワムラ KSC-2	4台	237	001～004
63	二つ折り伸縮担架	ムラナカ アルミパイプ	2台	237	9010
64	レスキューセット	新鋭工業 140030089	2台	237	11012
65	座卓	W1200×D800×H340	18台	238	001～018

○備品（I種）一覧表

番号	品名	メーカー・規格等	数量	管理No.	整理No.
66	ロッカー	イトーキ 3列1段 3人用	9台	239	031～039
67	ロッカー（プール更衣室）	イトーキ 2列5段 10人用	30台	239	001～030
68	3シーターベンチ（布張）	ヤマギワ S037-0499103	8脚	240	016～023
69	3人掛ベンチ（合皮張）	ヤマギワ RI-NOTOS551	3脚	240	035～037
70	アームチェア（合成樹脂製）	ヤマギワ 939AD180	36脚	240	038～073
71	子供用チェア（座卓用）	アダル JU-800-1CN	10脚	240	076～085
72	子供用チェア（テーブル用）	ヤマギワ 452TT001NA	2脚	240	74075
73	スツール（合成樹脂製）	ヤマギワ 939AD287	12脚	240	004～015
74	スツール（布張）	ヤマギワ SO37-0499106	3脚	240	001～003
75	チェア（座面木製）	ヤマギワ 4823101	35脚	240	122～156
76	チェア（木製）	ヤマギワ 914AR65RN	5脚	240	115～119
77	チェア（合成樹脂製）	ヤマギワ 974SD74LM	5脚	240	086～090
78	チェア（布張）	ヤマギワ GIRO33-7077R	7脚	240	157～163
79	チェア（スツール合皮張）	ヤマギワ SCOTTO2E	23脚	240	091～114
80	テーブル（φ900）	アダル FU-81-GT900F	2台	240	182、184、186
81	テーブル（φ750）	ヤマギワ 482A622W	8台	240	170～177
83	テーブル（1800×1200）	ヤマギワ A1166-DXM-1812HBOAK	2台	240	179180
84	テーブル（1200×750）	ヤマギワ A1184-AR-1275MPL	1台	240	178
85	テーブル（1800×750）	ヤマギワ A1184-AR-1875NGR	1台	240	164
86	テーブル（1800×900）	ヤマギワ A1184-AR-1890MPL	1台	240	165
87	テーブル（600×600）	ヤマギワ SO314-H-5213	1台	240	181
88	ベンチ（木製）	ヤマギワ 914AR153A/BH	11脚	240	024～034
89	シューズロッカー	アルファ NS-3/6T	1台	241	030
90	シューズロッカー	アルファ NS-6T	29台	241	001～029
91	DVDプレーヤー	SD-270J	1台	250	001
92	リクライニングシート	オリバー W750×D1955×H500	10台	251	001～010
93	つい立（間仕切り）	両面格子 W1500×D280×H900	4台	252	001～004
94	ミニ敷フトン	キンタロー 60×90	3枚	254	001～003
95	ベビーベッド	キンタロー W1250×D760×H860	3台	255	001～003
96	座卓	W1200×D800×H340	6台	270	001～006

○備品（I種）一覧表

番号	品名	メーカー・規格等	数量	管理No.	整理No.
97	屏風	W(450×4)×H1200	3台	270	007～009
98	冷水器	東芝 RWF-D51P2	2台	271	1002
99	パネル	W1800×H1200×30mm厚	1枚	272	004
100	連結式固定支柱	32mm角 キャスター付	2本	272	10012
101	貴重品ロッカー	3列10段 暗証番号	1台	277	001
102	図書	20冊	1式	281	001～007, 009, 010, 012, 014～016, 018, 021～024, 030, 037
103	図書	15冊	1式	287	001～013, 018, 019
104	サインスタンド	H=1800mm スチール製	1台	314	001
105	サインスタンド	H=1550mm スチール製	1台	315	001
106	音響セット	V O S S	1式	316	001
107	本棚（木製）	2500mm×800mm×310mm	1台	317	001
108	展示用棚（木製）	2400mm×1060mm×500mm	1台	318	001
109	展示用棚（木製）4列×3段	3250mm×2100mm×525m	1台	319	001
110	防滑性ビニル床マット	タキロン 980mm×5000mm×2.9mm 遮熱赤外線反射タイプ	6枚	320	001～006
111	スタンド扇風機	三菱 R40-MJ	1台	328	001
112	DPD 残留塩素pH測定器	(株)カズサ エンパテスターS	1台	329	001
113	AED（除細動器）	フクダ電子 ハートスタートFRX	1台	330	001
114	車椅子	ウチダKR-801N 2-371-2535	1台	331	001
115	AED（除細動器） トレーニングパッド	フクダ電子 ハートスタートトレーニングパッドII	1個	332	001
116	消火器	蓄圧 ABC PEP-10 3kg	15台	351	001～015
117	スタンド扇風機	三菱 R40-MJ	1台	366	001